

Mercedes-Benz E -Klasse Coupe E 220 BlueTEC * SPORTPAKET+NAVI



Unser Angebotspreis:

18.850,-€

Differenzbesteuert gemäß §25a UStG

Fahrzeugnummer 128

Schnellinformationen

Fahrzeugart	Gebrauchtfahrzeug	Klasse	E 220
Kategorie	Sportwagen/Coupé	Hubraum	2143 cm ³
Erstzulassung	05/2015	Außenfarbe	Silber
Laufleistung	139800 km	Innenfarbe	Schwarz
Leistung	125 kW (170 PS)	Innenausstattung	Teilleder
Kraftstoffart	Diesel		
Getriebe	Schaltgetriebe		



Verkaufsberater Neu- und Gebrauchtwagen

Silvio Waimer

+49 7461 96685-15

waimer@autohaus-ladurner.de



Verkauf Neu- & Gebrauchtwagen

Michael Seminara

+49 7461 96685-12

seminara@autohaus-ladurner.de

Umwelt und Normen

NEFZ-Kraftstoffverbrauch

Verbrauch kombiniert in l/100km**

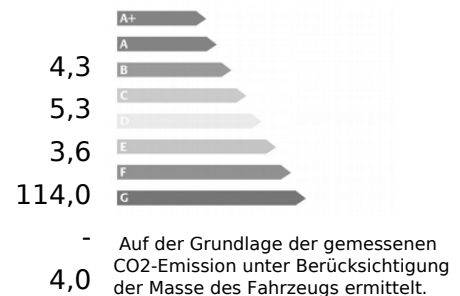
Verbrauch innerorts in l/100km**

Verbrauch außerorts in l/100km**

CO₂-Emission in g/km**

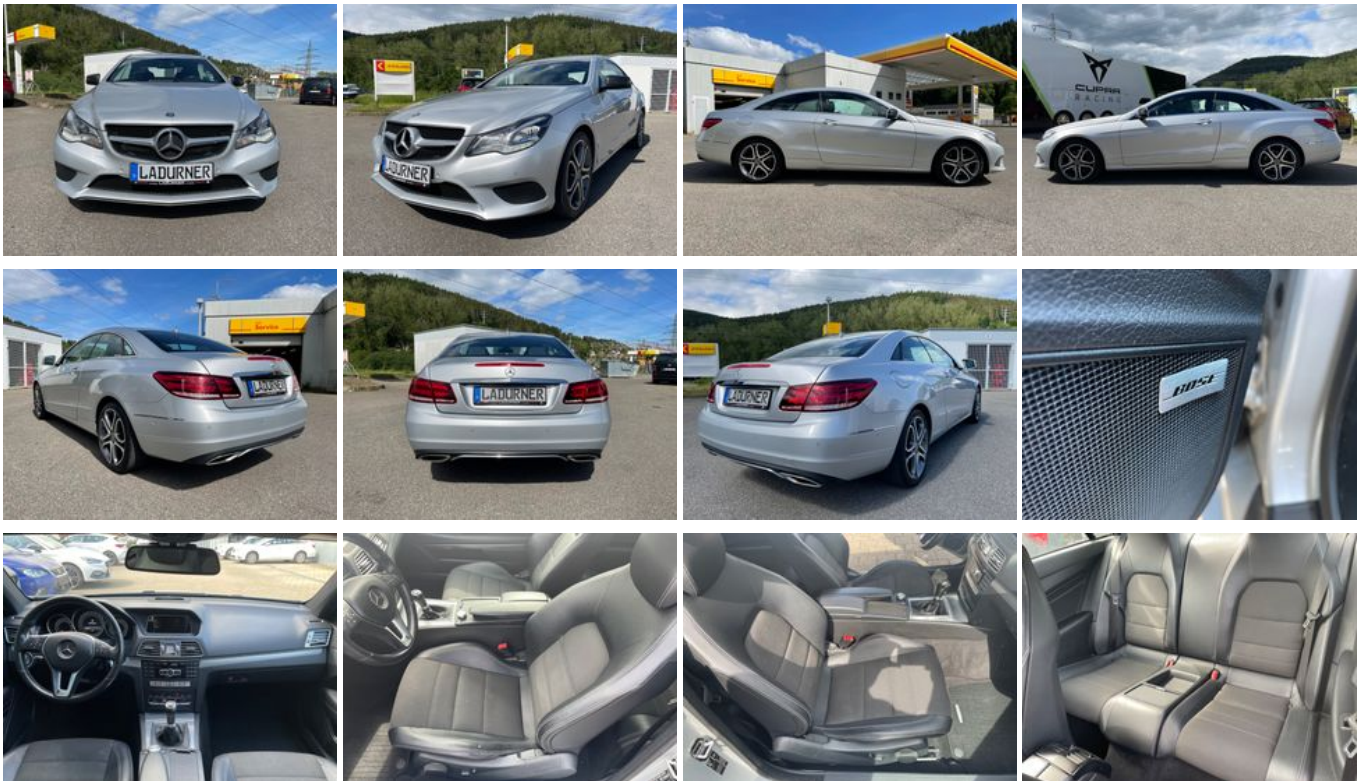
Schadstoffklasse

Umweltplakette



Fahrzeugausstattung

2-Zonen-Klimaautomatik	ABS
Abstandswarner	Ambiente-Beleuchtung
Armlehne	Berganfahrassistent
Bluetooth	Bordcomputer
CD-Spieler	ESP
Elektr. Fensterheber	Elektr. Seitenspiegel
Elektr. Sitzeinstellung	Elektr. Wegfahrsperr
Freisprecheinrichtung	Garantie
Gepäckraumabtrennung	Geschwindigkeitsbegrenzer
HU neu	Innenspiegel autom. abblendend
Isofix	Lederlenkrad
Leichtmetallfelgen	Lichtsensor
Lordosenstütze	Metallic
Multifunktionslenkrad	Musikstreaming integriert
Navigationssystem	Nebelscheinwerfer
Nichtraucher-Fahrzeug	Notbremsassistent
Partikelfilter	Regensensor
Reifendruckkontrolle	Scheckheftgepflegt
Servolenkung	Sitzheizung
Sommerreifen	Soundsystem
Sportfahrwerk	Sportpaket
Sportsitze	Sprachsteuerung
Start/Stop-Automatik	Traktionskontrolle
USB	Winterpaket
Zentralverriegelung	



* Ehemaliger Neupreis (Unverbindliche Preisempfehlung des Herstellers am Tag der Erstzulassung)

** Die angegebenen Verbrauchs- und Emissionswerte wurden nach den gesetzlich vorgeschriebenen Messverfahren ermittelt. Am 1. Januar 2022 hat der WLTP-Prüfzyklus den NEFZ-Prüfzyklus vollständig ersetzt, sodass für nach diesem Datum neu typgenehmigte Fahrzeuge keine NEFZ-Werte vorliegen. Weitere Informationen zum offiziellen Kraftstoffverbrauch und den offiziellen spezifischen CO₂-Emissionen neuer Personenkraftwagen können dem "Leitfaden über den Kraftstoffverbrauch, die CO₂-Emission und den Stromverbrauch neuer Personenkraftwagen" entnommen werden, der an allen Verkaufsstellen, bei der Deutsche Automobil Treuhand GmbH (DAT), Hellmuth-Hirth-Straße 1, 73760 Ostfildern-Scharnhausen, und unter <https://www.dat.de/co2/> unentgeltlich erhältlich ist.

Weitere Informationen zum Fahrzeug und Finanzierung finden Sie auf unserer Homepage

