

## Seat Ateca FR Black Edition 1.5TSI DSG SHZ AHK ACC



Unser Angebotspreis:

**23.930,-€**

Differenzbesteuert gemäß §25a UStG

Fahrzeugnummer 79

### Finanzierungsbeispiel\* für diesen Seat Ateca

Unser Kaufpreis	23.930,00 €
Vertragslaufzeit	48 Monate
Anzahlung	4.350,00 €
Netto-Darlehensbetrag	19.580,00 €
Sollzinssatz (fest) p.a.	5,83 %
Effektiver Jahreszins	5,99 %
Gesamtdarlehensbetrag	23.663,00 €
Schlussrate	14.590,00 €

48 mtl. Raten a

**189,- €**

\* Ein Angebot über Bank11 für Privatkunden und Handel GmbH, Hammer Landstraße 91, 41460 Neuss, für die Autohaus Ladurner GmbH - Tuttlingen als unabhängiger Vermittler tätig ist. Bonität vorausgesetzt. Die Angaben entsprechen zugleich dem 213 Beispiel nach § 6a Abs. 4ff. UStG.

## Schnellinformationen

Fahrzeugart	Gebrauchtfahrzeug	Klasse	Ateca
Kategorie	SUV/Geländewagen/Pickup	Hubraum	1498 cm <sup>3</sup>
Erstzulassung	08/2020	Außenfarbe	Grau
Laufleistung	86100 km	Innenfarbe	Schwarz
Leistung	110 kW (150 PS)	Innenausstattung	Alcantara
Kraftstoffart	Benzin		
Getriebe	Automatik		



Verkauf Neu- & Gebrauchtwagen  
Michael Seminara  
+49 7461 96685-12  
seminara@autohaus-ladurner.de



Verkaufsberater Neu- und Gebrauchtwagen  
Bern Braun  
+49 7461 96685-14  
braun@autohaus-ladurner.de



Verkaufsberater Neu- und Gebrauchtwagen  
Manuel Matic  
+49 07461-96685-13  
matic@autohaus-ladurner.de



Verkaufsberater Neu- und Gebrauchtwagen Toyota  
Silvio Waimer  
+49 7461 96685-11  
waimer@autohaus-ladurner.de

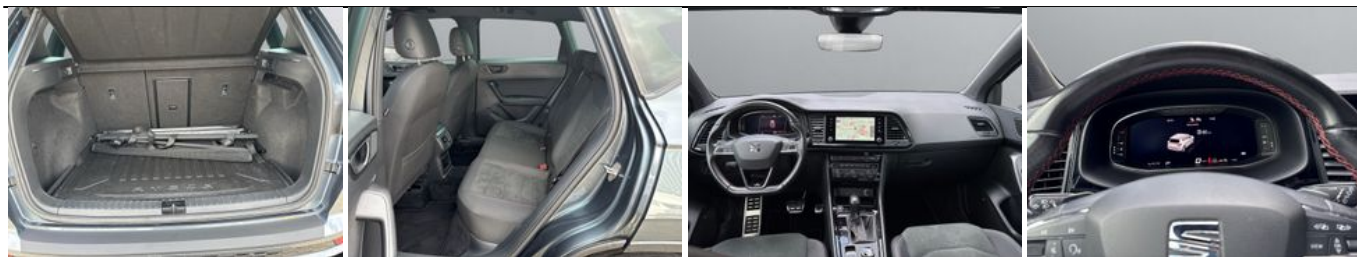
## Umwelt und Normen

Energieverbrauch (kombiniert) in l/100 km:	5,4
CO <sub>2</sub> -Emissionen (kombiniert) in g/km:	124,0
CO <sub>2</sub> -Klasse:	D

## Fahrzeugausstattung

2-Zonen-Klimaautomatik	ABS
Abgedunkelte Scheiben	Abstandswarner
Abstandswarner	Adaptives Fahrwerk
Ambiente-Beleuchtung	Android Auto
Anhängerkupplung	Apple CarPlay
Armlehne	Berganfahrassistent
Bluetooth	Bordcomputer
Dachreling	ESP
Elektr. Fensterheber	Elektr. Heckklappe
Elektr. Seitenspiegel	Elektr. Seitenspiegel anklappbar
Elektr. Wegfahrsperre	Fernlichtassistent
Freisprecheinrichtung	Garantie
Gepäckraumabtrennung	Geschwindigkeitsbegrenzer
HU neu	Induktionsladen für Smartphones
Innenspiegel autom. abblendend	Inspektion neu
Isofix	Lederlenkrad
Leichtmetallfelgen	Lichtsensor
Lordosenstütze	Metallic
Multifunktionslenkrad	Musikstreaming integriert
Müdigkeitswarner	Navigationssystem
Nebelscheinwerfer	Nichtraucher-Fahrzeug
Notbremsassistent	Notrufsystem
Partikelfilter	Regensensor
Reifendruckkontrolle	Schaltwippen
Scheckheftgepflegt	Scheinwerferreinigung
Schlüssellose Zentralverriegelung (Keyless)	Servolenkung
Sitzheizung	Skisack
Sommerreifen	Soundsystem
Sportfahrwerk	Sportpaket
Sportsitze	Sprachsteuerung
Spurhalteassistent	Start/Stopp-Automatik
Touchscreen	Traktionskontrolle
USB	Verkehrszeichenerkennung
Voll digitales Kombiinstrument	WLAN / Wifi Hotspot
Winterpaket	Zentralverriegelung





\* Ehemaliger Neupreis (Unverbindliche Preisempfehlung des Herstellers am Tag der Erstzulassung)

\*\* Die angegebenen Verbrauchs- und Emissionswerte wurden nach den gesetzlich vorgeschriebenen Messverfahren ermittelt. Am 1. Januar 2022 hat der WLTP-Prüfzyklus den NEFZ-Prüfzyklus vollständig ersetzt, sodass für nach diesem Datum neu typgenehmigte Fahrzeuge keine NEFZ-Werte vorliegen. Weitere Informationen zum offiziellen Kraftstoffverbrauch und den offiziellen spezifischen CO<sub>2</sub>-Emissionen neuer Personenkraftwagen können dem "Leitfaden über den Kraftstoffverbrauch, die CO<sub>2</sub>-Emission und den Stromverbrauch neuer Personenkraftwagen" entnommen werden, der an allen Verkaufsstellen, bei der Deutsche Automobil Treuhand GmbH (DAT), Hellmuth-Hirth-Straße 1, 73760 Ostfildern-Scharnhausen, und unter <https://www.dat.de/co2/> unentgeltlich erhältlich ist.

**Weitere Informationen zum Fahrzeug und Finanzierung finden Sie auf unserer Homepage**

