

Toyota Yaris Hybrid Teamplayer LED Apple CarPlay Androi



Unser Angebotspreis:

29.350,-€

24.664,- € netto

19 % MwSt ausweisbar

Fahrzeugnummer 190

Schnellinformationen

Fahrzeugart	Neufahrzeug	Klasse	Yaris
Kategorie	Kleinwagen	Hubraum	1490 cm ³
Erstzulassung		Außenfarbe	Grün
Laufleistung	0 km	Innenfarbe	Schwarz
Leistung	85 kW (116 PS)	Innenausstattung	Stoff
Kraftstoffart	Hybrid (Benzin/Elektro)	Plug-in-Hybrid	Nein
Getriebe	Automatik		



Verkaufsberater Neu- und
Gebrauchtwagen
Bernd Braun
 +49 7461 96685-14
 braun@autohaus-ladurner.de



Verkaufsberater Neu- und Ge-
brauchtwagen Toyota
Silvio Waimer
 +49 7461 96685-11
 waimer@autohaus-
ladurner.de



Verkauf Neu- &
Gebrauchtwagen
Michael Seminara
 +49 7461 96685-12
 seminara@autohaus-
ladurner.de



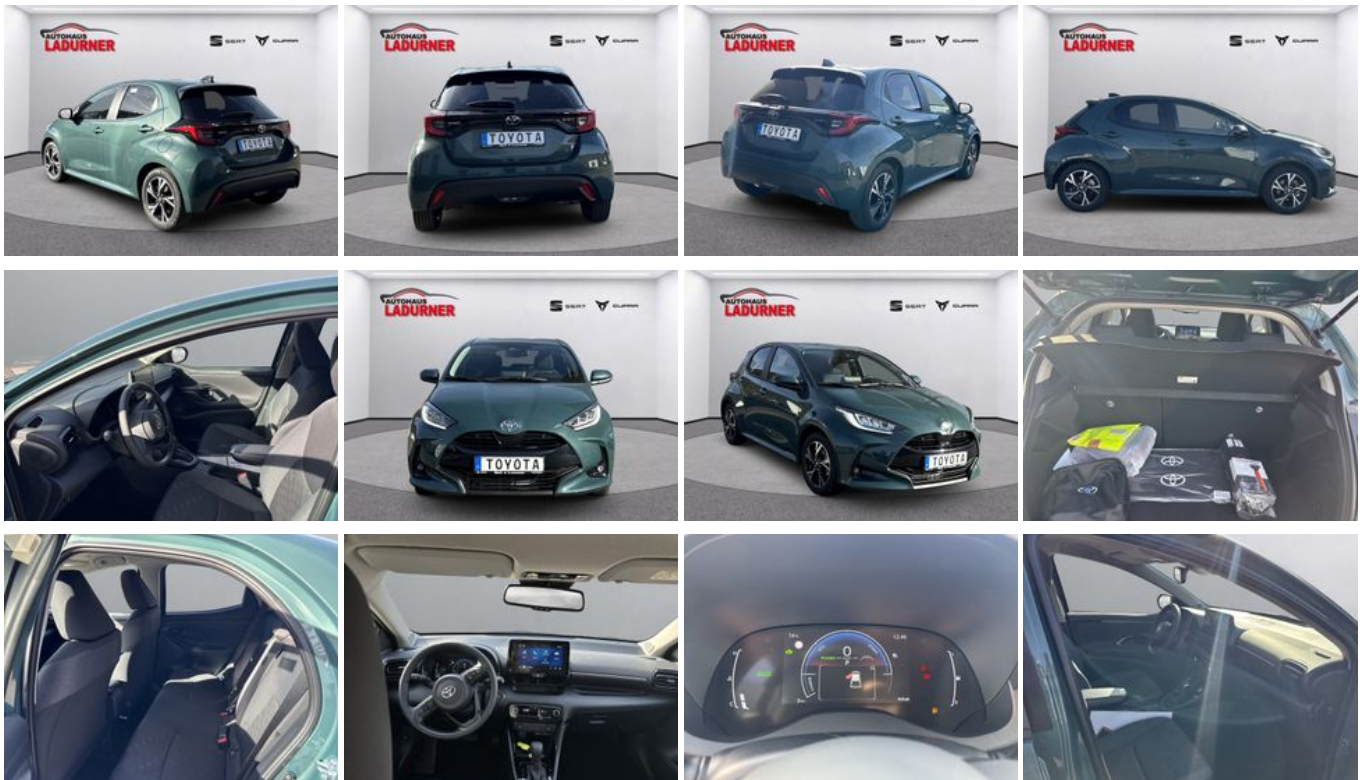
Verkaufsberater Neu- und
Gebrauchtwagen
Manuel Matic
 +49 07461-96685-13
 matic@autohaus-ladurner.de

Umwelt und Normen

Energieverbrauch (kombiniert) in l/100 km:	4,0
CO ₂ -Emissionen (kombiniert) in g/km:	91,0
CO ₂ -Klasse:	B

Fahrzeugausstattung

ABS	Abstandswarner
Abstandswarner	Ambiente-Beleuchtung
Android Auto	Apple CarPlay
Beheizbares Lenkrad	Berganfahrassistent
Bluetooth	Bordcomputer
ESP	Elektr. Fensterheber
Elektr. Seitenspiegel	Elektr. Seitenspiegel anklappbar
Elektr. Wegfahrsperre	Fernlichtassistent
Freisprecheinrichtung	Geschwindigkeitsbegrenzer
Induktionsladen für Smartphones	Innenspiegel autom. abblendend
Isofix	Klimaautomatik
Lederlenkrad	Leichtmetallfelgen
Lichtsensoren	Multifunktionslenkrad
Musikstreaming integriert	Müdigkeitswarner
Nebelscheinwerfer	Notbremsassistent
Notrufsystem	Regensensor
Reifendruckkontrolle	Schlüssellose Zentralverriegelung (Keyless)
Servolenkung	Sitzheizung
Spurhalteassistent	Start/Stop-Automatik
Totwinkel-Assistent	Traktionskontrolle
USB	Verkehrszeichenerkennung
Zentralverriegelung	



* Ehemaliger Neupreis (Unverbindliche Preisempfehlung des Herstellers am Tag der Erstzulassung)

** Die angegebenen Verbrauchs- und Emissionswerte wurden nach den gesetzlich vorgeschriebenen Messverfahren ermittelt. Am 1. Januar 2022 hat der WLTP-Prüfzyklus den NEFZ-Prüfzyklus vollständig ersetzt, sodass für nach diesem Datum neu typgenehmigte Fahrzeuge keine NEFZ-Werte vorliegen. Weitere Informationen zum offiziellen Kraftstoffverbrauch und den offiziellen spezifischen CO₂-Emissionen neuer Personenkraftwagen können dem "Leitfaden über den Kraftstoffverbrauch, die CO₂-Emission und den Stromverbrauch neuer Personenkraftwagen" entnommen werden, der an allen Verkaufsstellen, bei der Deutsche Automobil Treuhand GmbH (DAT), Hellmuth-Hirth-Straße 1, 73760 Ostfildern-Scharnhausen, und unter <https://www.dat.de/co2/> unentgeltlich erhältlich ist.

Weitere Informationen zum Fahrzeug und Finanzierung finden Sie auf unserer Homepage

