

Toyota C-HR Hybrid Style Selection *NAVI+JBL+LED+DAB+AH



Unser Angebotspreis:

20.870,-€

Differenzbesteuert gemäß §25a UStG

Fahrzeugnummer 067

Schnellinformationen

| | | | |
|---------------|-------------------------|------------------|----------------------|
| Fahrzeugart | Gebrauchtfahrzeug | Klasse | C-HR |
| Kategorie | SUV/Geländewagen/Pickup | Hubraum | 1798 cm ³ |
| Erstzulassung | 10/2019 | Außenfarbe | Blau |
| Laufleistung | 22120 km | Innenfarbe | Schwarz |
| Leistung | 90 kW (122 PS) | Innenausstattung | Stoff |
| Kraftstoffart | Hybrid (Benzin/Elektro) | Plug-in-Hybrid | Nein |
| Getriebe | Automatik | | |



Verkaufsberater Neu- und Gebrauchtwagen
 Manuel Matic
 +49 07461-96685-13
 matic@autohaus-ladurner.de



Verkaufsberater Neu- und Gebrauchtwagen Toyota
 Silvio Waimer
 +49 7461 96685-11
 waimer@autohaus-ladurner.de



Verkauf Neu- & Gebrauchtwagen
 Michael Seminar
 +49 7461 96685-12
 seminar@autohaus-ladurner.de

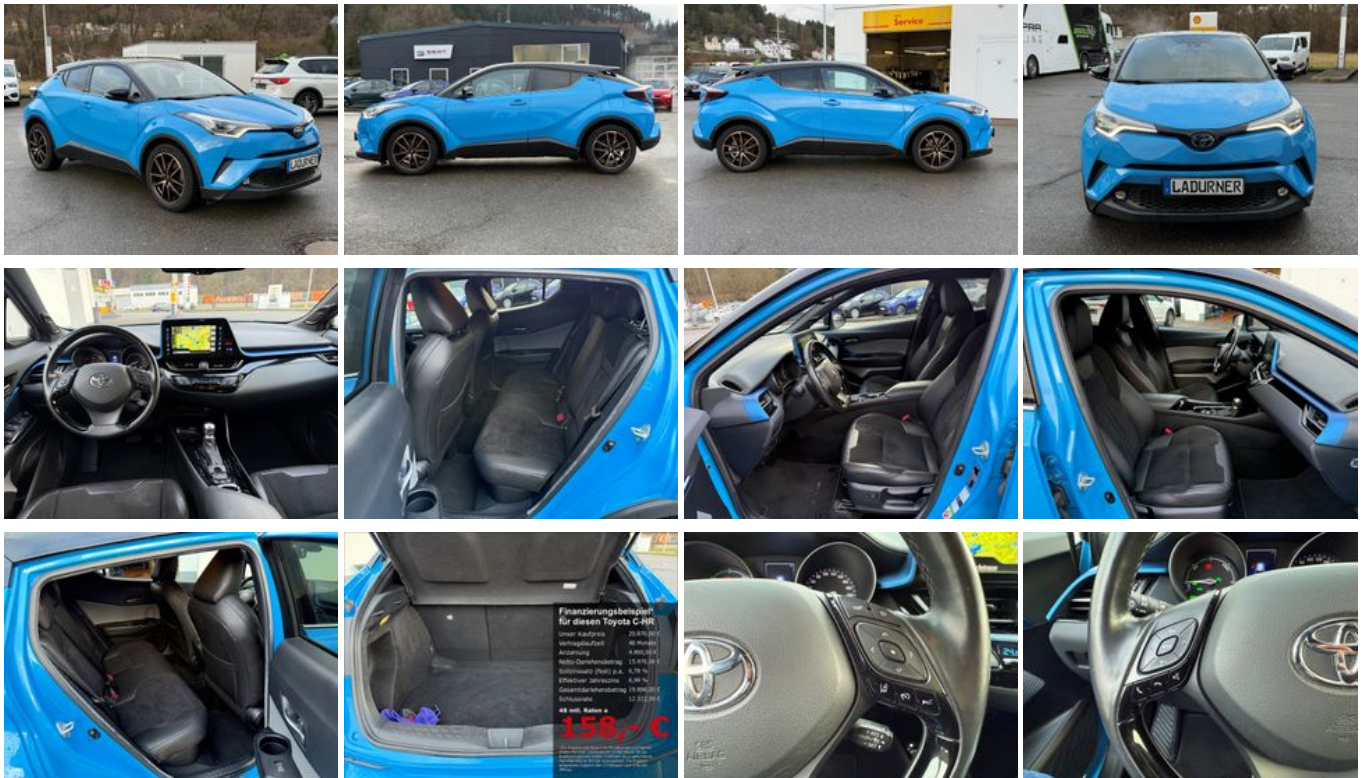


Verkaufsberater Neu- und Gebrauchtwagen
 Bernd Braun
 +49 7461 96685-14
 braun@autohaus-ladurner.de

Umwelt und Normen

Fahrzeugausstattung

| | |
|----------------------------------|---|
| 2-Zonen-Klimaautomatik | ABS |
| Abgedunkelte Scheiben | Abstandswarner |
| Abstandswarner | Anhängerkupplung |
| Armlehne | Beheizbares Lenkrad |
| Berganfahrassistent | Bluetooth |
| Bordcomputer | ESP |
| Elektr. Fensterheber | Elektr. Seitenspiegel |
| Elektr. Seitenspiegel anklappbar | Elektr. Sitzeinstellung |
| Elektr. Wegfahrsperre | Fernlichtassistent |
| Freisprecheinrichtung | Garantie |
| Geschwindigkeitsbegrenzer | HU neu |
| Innenspiegel autom. abblendend | Inspektion neu |
| Lederlenkrad | Leichtmetallfelgen |
| Lichtsensoren | Lordosenstütze |
| Metallic | Multifunktionslenkrad |
| Musikstreaming integriert | Navigationssystem |
| Nebelscheinwerfer | Notbremsassistent |
| Regensensor | Reifendruckkontrolle |
| Scheckheftgepflegt | Schlüssellose Zentralverriegelung (Keyless) |
| Servolenkung | Sitzheizung |
| Soundsystem | Sportsitze |
| Sprachsteuerung | Spurhalteassistent |
| Start/Stop-Automatik | Totwinkel-Assistent |
| Touchscreen | Traktionskontrolle |
| USB | Verkehrszeichenerkennung |
| Zentralverriegelung | |



* Ehemaliger Neupreis (Unverbindliche Preisempfehlung des Herstellers am Tag der Erstzulassung)

** Die angegebenen Verbrauchs- und Emissionswerte wurden nach den gesetzlich vorgeschriebenen Messverfahren ermittelt. Am 1. Januar 2022 hat der WLTP-Prüfzyklus den NEFZ-Prüfzyklus vollständig ersetzt, sodass für nach diesem Datum neu typgenehmigte Fahrzeuge keine NEFZ-Werte vorliegen. Weitere Informationen zum offiziellen Kraftstoffverbrauch und den offiziellen spezifischen CO₂-Emissionen neuer Personenkraftwagen können dem "Leitfaden über den Kraftstoffverbrauch, die CO₂-Emission und den Stromverbrauch neuer Personenkraftwagen" entnommen werden, der an allen Verkaufsstellen, bei der Deutsche Automobil Treuhand GmbH (DAT), Hellmuth-Hirth-Straße 1, 73760 Ostfildern-Scharnhausen, und unter <https://www.dat.de/co2/> unentgeltlich erhältlich ist.

Weitere Informationen zum Fahrzeug und Finanzierung finden Sie auf unserer Homepage

