

Seat Alhambra Style 4Kids 2.0 TDI *Xenon/AHK/DAB/SHZ*



Unser Angebotspreis:

14.650,-€

Differenzbesteuert gemäß §25a UStG

Fahrzeugnummer 101

**Finanzierungsbeispiel*
 für diesen Seat Alhambra**

Unser Kaufpreis 14.650,00 €
 Vertragslaufzeit 48 Monate
 Anzahlung 3.000,00 €
 Netto-Darlehensbetrag 12.596,00 €
 Sollzinssatz (fest) p.a. 4,88 %
 Effektiver Jahreszins 4,99 %
 Gesamtdarlehensbetrag 14.788,00 €
 Schlussrate 9.343,00 €

**48 mtl. Raten a
 114,- €**

* Ein Angebot über Bank11 für Privatkunden und Handel GmbH, Hainstraße 31, 41460 Neuss, für die Autohaus Ladurner GmbH - Tuttlingen als geschuldeter Vermittler tätig ist. Bonität vorausgesetzt. Die Angaben entsprechen zugleich dem z:3 Beispiel nach § 6a Abs. 1ff. UStG.

Schnellinformationen

Fahrzeugart	Gebrauchtfahrzeug	Klasse	Alhambra
Kategorie	Van/Minibus	Hubraum	1968 cm ³
Erstzulassung	08/2014	Außenfarbe	Schwarz
Laufleistung	160600 km	Innenfarbe	Schwarz
Leistung	130 kW (177 PS)	Innenausstattung	Stoff
Kraftstoffart	Diesel		
Getriebe	Schaltgetriebe		



Verkauf Neu- &
 Gebrauchtwagen
 Michael Seminara
 +49 7461 96685-12
 seminara@autohaus-ladurner.de



Verkaufsberater Neu- und
 Gebrauchtwagen
 Bernd Braun
 +49 7461 96685-14
 braun@autohaus-ladurner.de



Verkaufsberater Neu- und Ge-
 brauchtwagen Toyota
 Silvio Waimer
 +49 7461 96685-11
 waimer@autohaus-ladurner.de

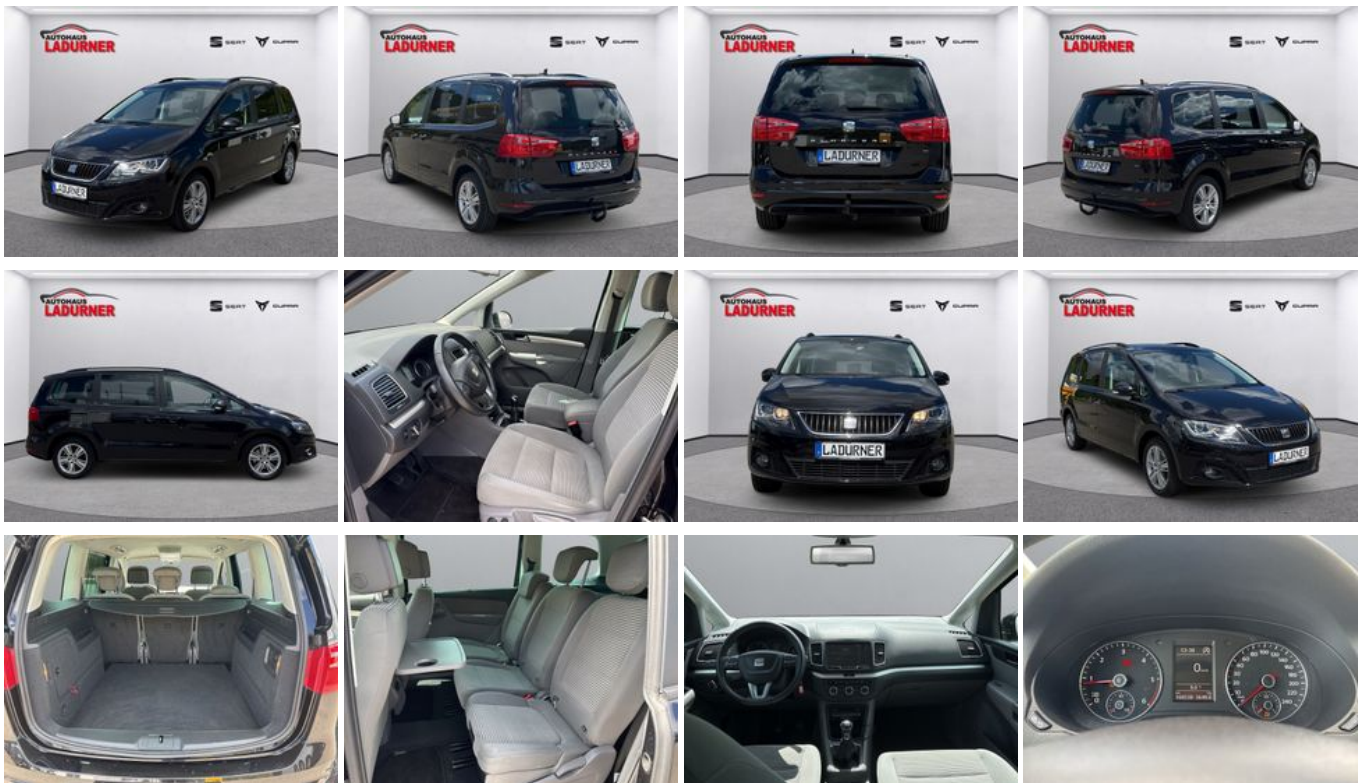


Verkaufsberater Neu- und
 Gebrauchtwagen
 Manuel Matic
 +49 07461-96685-13
 matic@autohaus-ladurner.de

Umwelt und Normen

Fahrzeugausstattung

3-Zonen-Klimaautomatik	ABS
Abgedunkelte Scheiben	Android Auto
Anhängerkupplung	Apple CarPlay
Armlehne	Berganfahrassistent
Bluetooth	Bordcomputer
CD-Spieler	Dachreling
ESP	Elektr. Fensterheber
Elektr. Seitenspiegel	Elektr. Seitenspiegel anklappbar
Elektr. Sitzeinstellung	Elektr. Wegfahrsperre
Freisprecheinrichtung	Garantie
Gepäckraumabtrennung	Geschwindigkeitsbegrenzer
HU neu	Innenspiegel autom. abblendend
Inspektion neu	Isofix
Lederlenkrad	Leichtmetallfelgen
Lichtsensor	Lordosenstütze
Metallic	Multifunktionslenkrad
Musikstreaming integriert	Müdigkeitswarner
Navigationssystem	Nebelscheinwerfer
Nichtraucher-Fahrzeug	Partikelfilter
Regensensor	Reifendruckkontrolle
Scheckheftgepflegt	Scheinwerferreinigung
Servolenkung	Sitzheizung
Sommerreifen	Sportsitze
Start/Stop-Automatik	Touchscreen
Traktionskontrolle	USB
Umklappbarer Beifahrersitz	Winterpaket
Zentralverriegelung	



* Ehemaliger Neupreis (Unverbindliche Preisempfehlung des Herstellers am Tag der Erstzulassung)

** Die angegebenen Verbrauchs- und Emissionswerte wurden nach den gesetzlich vorgeschriebenen Messverfahren ermittelt. Am 1. Januar 2022 hat der WLTP-Prüfzyklus den NEFZ-Prüfzyklus vollständig ersetzt, sodass für nach diesem Datum neu typgenehmigte Fahrzeuge keine NEFZ-Werte vorliegen. Weitere Informationen zum offiziellen Kraftstoffverbrauch und den offiziellen spezifischen CO₂-Emissionen neuer Personenkraftwagen können dem "Leitfaden über den Kraftstoffverbrauch, die CO₂-Emission und den Stromverbrauch neuer Personenkraftwagen" entnommen werden, der an allen Verkaufsstellen, bei der Deutsche Automobil Treuhand GmbH (DAT), Hellmuth-Hirth-Straße 1, 73760 Ostfildern-Scharnhausen, und unter <https://www.dat.de/co2/> unentgeltlich erhältlich ist.

Weitere Informationen zum Fahrzeug und Finanzierung finden Sie auf unserer Homepage

