

## Seat Ateca FR 1.5TSI DSG \*PANO+AHK+PDC+FullLink+BEATS



Unser Angebotspreis:

**21.380,-€**

Differenzbesteuert gemäß §25a UStG

Fahrzeugnummer 176

### Schnellinformationen

Fahrzeugart	Gebrauchtfahrzeug	Klasse	Ateca
Kategorie	SUV/Geländewagen/Pickup	Hubraum	1498 cm <sup>3</sup>
Erstzulassung	02/2020	Außenfarbe	Blau
Laufleistung	83120 km	Innenfarbe	Grau
Leistung	110 kW (150 PS)	Innenausstattung	Stoff
Kraftstoffart	Benzin		
Getriebe	Automatik		



Verkaufsberater Neu- und Gebrauchtwagen Toyota  
 Silvio Waimer  
 +49 7461 96685-11  
 waimer@autohaus-ladurner.de



Verkaufsberater Neu- und Gebrauchtwagen  
 Manuel Matic  
 +49 07461-96685-13  
 matic@autohaus-ladurner.de



Verkauf Neu- & Gebrauchtwagen  
 Michael Seminar  
 +49 7461 96685-12  
 seminar@autohaus-ladurner.de



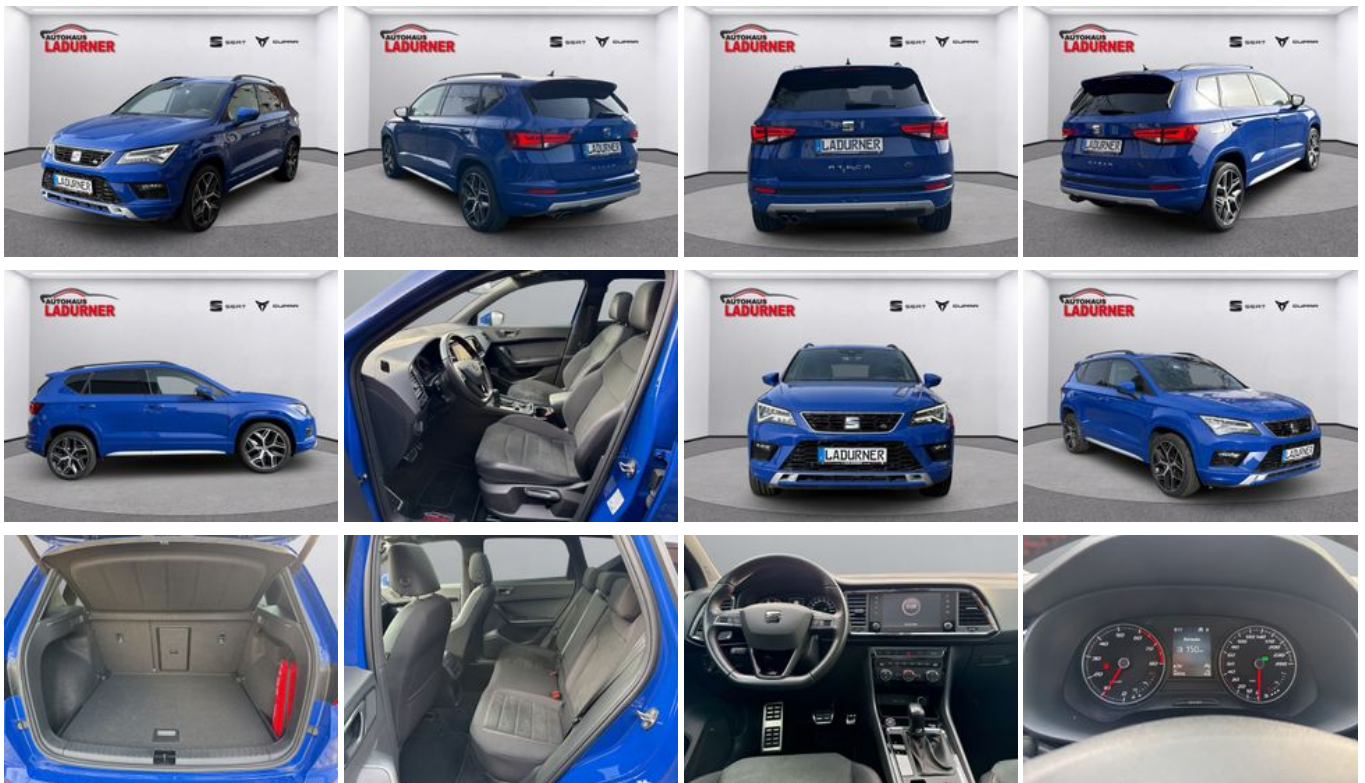
Verkaufsberater Neu- und Gebrauchtwagen  
 Bernd Braun  
 +49 7461 96685-14  
 braun@autohaus-ladurner.de

### Umwelt und Normen

Energieverbrauch (kombiniert) in l/100 km:	7,2
CO <sub>2</sub> -Emissionen (kombiniert) in g/km:	164,0
CO <sub>2</sub> -Klasse:	F

## Fahrzeugausstattung

2-Zonen-Klimaautomatik	ABS
Abgedunkelte Scheiben	Abstandswarner
Abstandswarner	Adaptives Fahrwerk
Ambiente-Beleuchtung	Android Auto
Anhängerkupplung	Apple CarPlay
Armlehne	Berganfahrassistent
Bluetooth	Bordcomputer
Dachreling	ESP
Elektr. Fensterheber	Elektr. Heckklappe
Elektr. Seitenspiegel	Elektr. Wegfahrsperre
Fernlichtassistent	Freisprecheinrichtung
Geschwindigkeitsbegrenzer	Induktionsladen für Smartphones
Innenspiegel autom. abblendend	Isofix
Lederlenkrad	Leichtmetallfelgen
Lichtsensoren	Lordosenstütze
Multifunktionslenkrad	Musikstreaming integriert
Müdigkeitswarner	Navigationssystem
Nebelscheinwerfer	Notbremsassistent
Regensensor	Reifendruckkontrolle
Scheinwerferreinigung	Schiebedach
Schlüssellose Zentralverriegelung (Keyless)	Servolenkung
Sitzheizung	Soundsystem
Sprachsteuerung	Spurhalteassistent
Start/Stop-Automatik	Touchscreen
Traktionskontrolle	USB
Verkehrszeichenerkennung	Winterpaket
Zentralverriegelung	



\* Ehemaliger Neupreis (Unverbindliche Preisempfehlung des Herstellers am Tag der Erstzulassung)

\*\* Die angegebenen Verbrauchs- und Emissionswerte wurden nach den gesetzlich vorgeschriebenen Messverfahren ermittelt. Am 1. Januar 2022 hat der WLTP-Prüfzyklus den NEFZ-Prüfzyklus vollständig ersetzt, sodass für nach diesem Datum neu typgenehmigte Fahrzeuge keine NEFZ-Werte vorliegen. Weitere Informationen zum offiziellen Kraftstoffverbrauch und den offiziellen spezifischen CO<sub>2</sub>-Emissionen neuer Personenkraftwagen können dem "Leitfaden über den Kraftstoffverbrauch, die CO<sub>2</sub>-Emission und den Stromverbrauch neuer Personenkraftwagen" entnommen werden, der an allen Verkaufsstellen, bei der Deutsche Automobil Treuhand GmbH (DAT), Hellmuth-Hirth-Straße 1, 73760 Ostfildern-Scharnhausen, und unter <https://www.dat.de/co2/> unentgeltlich erhältlich ist.

**Weitere Informationen zum Fahrzeug und Finanzierung finden Sie auf unserer Homepage**

