

Seat Leon ST 2.0 TSI DSG Cupra 290 *LED/Navi/DCC/ACC*



Unser Angebotspreis:

23.530,-€

Differenzbesteuert gemäß §25a UStG

Fahrzeugnummer 011

Schnellinformationen

Fahrzeugart	Gebrauchtfahrzeug	Klasse	Leon
Kategorie	Kombi	Hubraum	1984 cm ³
Erstzulassung	07/2020	Außenfarbe	Grau
Laufleistung	47950 km	Innenfarbe	Schwarz
Leistung	213 kW (290 PS)	Innenausstattung	Alcantara
Kraftstoffart	Benzin		
Getriebe	Automatik		



Verkaufsberater Neu- und Gebrauchtwagen

Bernd Braun

+49 7461 96685-14

braun@autohaus-ladurner.de



Verkaufsberater Neu- und Gebrauchtwagen

Manuel Matic

+49 07461-96685-13

matic@autohaus-ladurner.de



Verkauf Neu- & Gebrauchtwagen

Michael Seminar

+49 7461 96685-12

seminara@autohaus-ladurner.de



Verkaufsberater Neu- und Gebrauchtwagen Toyota

Silvio Waimer

+49 7461 96685-11

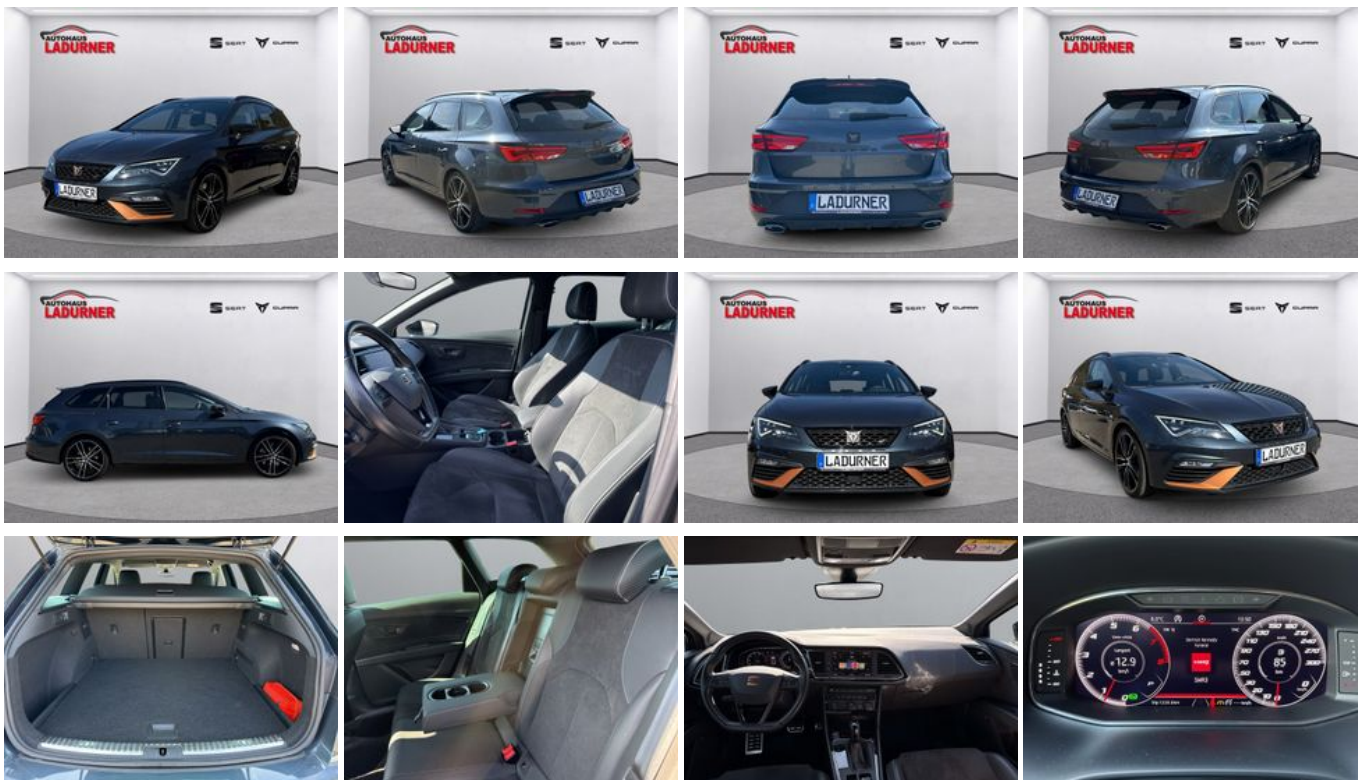
waimer@autohaus-ladurner.de

Umwelt und Normen

Energieverbrauch (kombiniert) in l/100 km:	7,4
CO ₂ -Emissionen (kombiniert) in g/km:	172,0
CO ₂ -Klasse:	F

Fahrzeugausstattung

2-Zonen-Klimaautomatik	ABS
Abgedunkelte Scheiben	Abstandswarner
Abstandswarner	Adaptives Fahrwerk
Ambiente-Beleuchtung	Android Auto
Apple CarPlay	Armlehne
Berganfahrassistent	Bluetooth
Bordcomputer	ESP
Elektr. Fensterheber	Elektr. Seitenspiegel
Elektr. Seitenspiegel anklappbar	Elektr. Wegfahrsperre
Fernlichtassistent	Freisprecheinrichtung
Garantie	Gepäckraumabtrennung
Geschwindigkeitsbegrenzer	Innenspiegel autom. abblendend
Isofix	Lederlenkrad
Leichtmetallfelgen	Lichtsensor
Lordosenstütze	Metallic
Multifunktionslenkrad	Musikstreaming integriert
Müdigkeitswarner	Navigationssystem
Nebelscheinwerfer	Nichtraucher-Fahrzeug
Notbremsassistent	Partikelfilter
Regensensor	Reifendruckkontrolle
Schaltwippen	Scheinwerferreinigung
Schlüssellose Zentralverriegelung (Keyless)	Servolenkung
Sitzheizung	Sommerreifen
Soundsystem	Sportfahrwerk
Sportpaket	Sportsitze
Sprachsteuerung	Spurhalteassistent
Start/Stop-Automatik	Touchscreen
Traktionskontrolle	USB
Verkehrszeichenerkennung	Volldigitales Kombiinstrument
Winterpaket	Zentralverriegelung



* Ehemaliger Neupreis (Unverbindliche Preisempfehlung des Herstellers am Tag der Erstzulassung)

** Die angegebenen Verbrauchs- und Emissionswerte wurden nach den gesetzlich vorgeschriebenen Messverfahren ermittelt. Am 1. Januar 2022 hat der WLTP-Prüfzyklus den NEFZ-Prüfzyklus vollständig ersetzt, sodass für nach diesem Datum neu typgenehmigte Fahrzeuge keine NEFZ-Werte vorliegen. Weitere Informationen zum offiziellen Kraftstoffverbrauch und den offiziellen spezifischen CO₂-Emissionen neuer Personenkraftwagen können dem "Leitfaden über den Kraftstoffverbrauch, die CO₂-Emission und den Stromverbrauch neuer Personenkraftwagen" entnommen werden, der an allen Verkaufsstellen, bei der Deutsche Automobil Treuhand GmbH (DAT), Hellmuth-Hirth-Straße 1, 73760 Ostfildern-Scharnhausen, und unter <https://www.dat.de/co2/> unentgeltlich erhältlich ist.

Weitere Informationen zum Fahrzeug und Finanzierung finden Sie auf unserer Homepage

