

Seat Leon ST Cupra 300 4Drive Navi LED Musikstreaming



Unser Angebotspreis:

21.830,-€

Differenzbesteuert gemäß §25a UStG

Fahrzeugnummer 023

Schnellinformationen

Fahrzeugart	Gebrauchtfahrzeug	Klasse	Leon
Kategorie	Kombi	Hubraum	1984 cm ³
Erstzulassung	03/2018	Außenfarbe	Rot
Laufleistung	89350 km	Innenfarbe	Schwarz
Leistung	221 kW (300 PS)	Innenausstattung	Alcantara
Kraftstoffart	Benzin		
Getriebe	Automatik		



Verkauf Neu- & Gebrauchtwagen
 Michael Seminara
 +49 7461 96685-12
 seminara@autohaus-ladurner.de



Verkaufsberater Neu- und Gebrauchtwagen Toyota
 Silvio Waimer
 +49 7461 96685-11
 waimer@autohaus-ladurner.de



Verkaufsberater Neu- und Gebrauchtwagen
 Manuel Matic
 +49 07461-96685-13
 matic@autohaus-ladurner.de

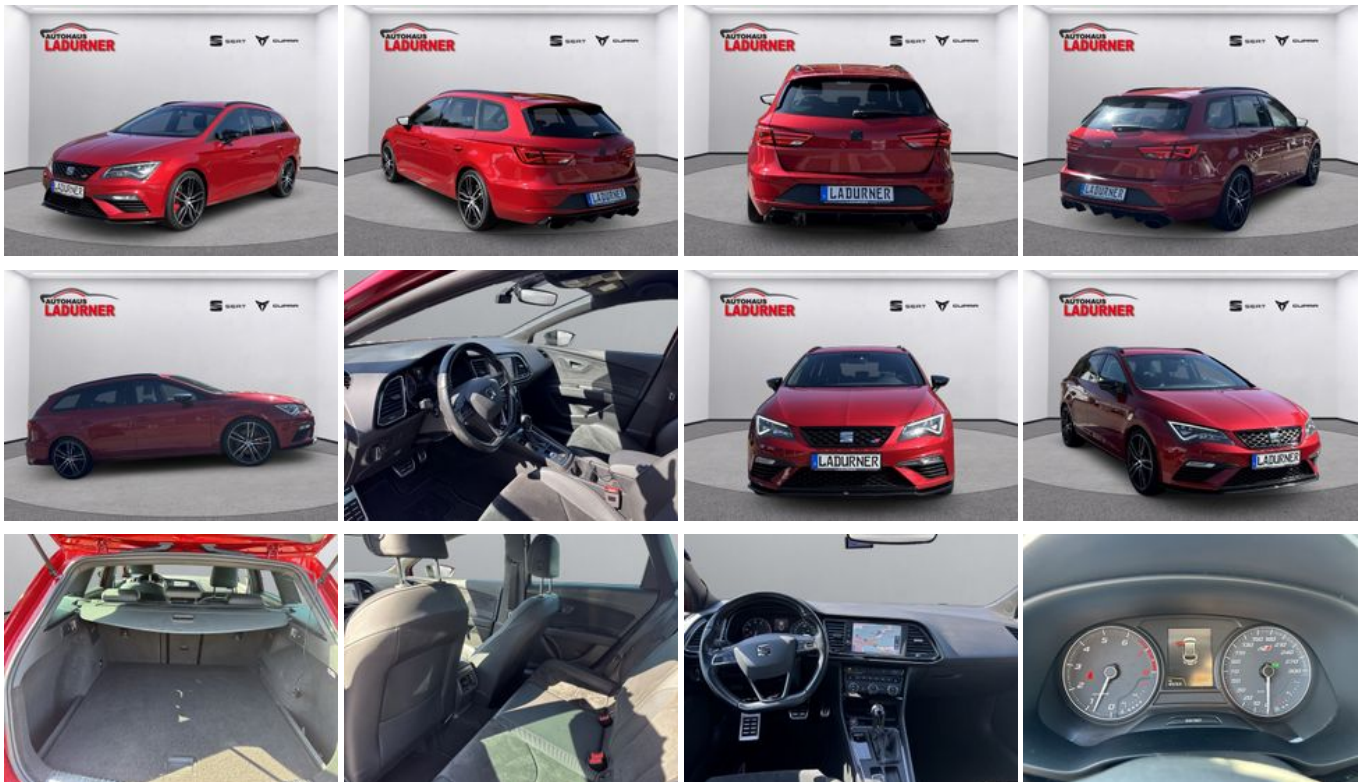


Verkaufsberater Neu- und Gebrauchtwagen
 Bernd Braun
 +49 7461 96685-14
 braun@autohaus-ladurner.de

Umwelt und Normen

Fahrzeugausstattung

2-Zonen-Klimaautomatik	ABS
Abgedunkelte Scheiben	Abstandswarner
Abstandswarner	Adaptives Fahrwerk
Ambiente-Beleuchtung	Armllehne
Berganfahrassistent	Bluetooth
Bordcomputer	ESP
Elektr. Fensterheber	Elektr. Seitenspiegel
Elektr. Seitenspiegel anklappbar	Elektr. Wegfahrsperre
Garantie	Geschwindigkeitsbegrenzer
HU neu	Induktionsladen für Smartphones
Innenspiegel autom. abblendend	Inspektion neu
Isofix	Leichtmetallfelgen
Lichtsensoren	Lordosenstütze
Multifunktionslenkrad	Musikstreaming integriert
Navigationssystem	Navigationsvorbereitung
Nichtraucher-Fahrzeug	Notbremsassistent
Regensensor	Reifendruckkontrolle
Schaltwippen	Scheckheftgepflegt
Schlüssellose Zentralverriegelung (Keyless)	Servolenkung
Sportfahrwerk	Sprachsteuerung
Start/Stop-Automatik	Touchscreen
Traktionskontrolle	Zentralverriegelung



* Ehemaliger Neupreis (Unverbindliche Preisempfehlung des Herstellers am Tag der Erstzulassung)

** Die angegebenen Verbrauchs- und Emissionswerte wurden nach den gesetzlich vorgeschriebenen Messverfahren ermittelt. Am 1. Januar 2022 hat der WLTP-Prüfzyklus den NEFZ-Prüfzyklus vollständig ersetzt, sodass für nach diesem Datum neu typgenehmigte Fahrzeuge keine NEFZ-Werte vorliegen. Weitere Informationen zum offiziellen Kraftstoffverbrauch und den offiziellen spezifischen CO₂-Emissionen neuer Personenkraftwagen können dem "Leitfaden über den Kraftstoffverbrauch, die CO₂-Emission und den Stromverbrauch neuer Personenkraftwagen" entnommen werden, der an allen Verkaufsstellen, bei der Deutsche Automobil Treuhand GmbH (DAT), Hellmuth-Hirth-Straße 1, 73760 Ostfildern-Scharnhausen, und unter <https://www.dat.de/co2/> unentgeltlich erhältlich ist.

Weitere Informationen zum Fahrzeug und Finanzierung finden Sie auf unserer Homepage

