

Seat Ibiza FR Black Edition 1,0 TSI *LED+NAVI+KAMERA*



Unser Angebotspreis:

14.980,-€

Differenzbesteuert gemäß §25a UStG

Fahrzeugnummer 279

Finanzierungsbeispiel* für diesen Seat Ibiza

Unser Kaufpreis	14.980,00 €
Vertragslaufzeit	48 Monate
Anzahlung	1.300,00 €
Netto-Darlehensbetrag	13.680,00 €
Sollzinssatz (fest) p.a.	5,83 %
Effektiver Jahreszins	5,99 %
Gesamtdarlehensbetrag	16.366,15 €
Schlussrate	8.734,00 €

48 mtl. Raten a

159,- €

* Ein Angebot über Bank11 für Privatkunden und Handel GmbH, Hammer Landstraße 91, 41460 Neuss, für die Autohaus Ladurner GmbH in Tuttlingen. Schweregen als unabhängiger Vermittler tätig ist. Bonität vorausgesetzt. Die Angaben entsprechen zugew. dem 2/3 Beispiel nach § 9a Abs. 3 Nr. 1.

Schnellinformationen

Fahrzeugart	Gebrauchtfahrzeug	Klasse	Ibiza
Kategorie	Kleinwagen	Hubraum	999 cm ³
Erstzulassung	03/2020	Außenfarbe	Rot
Laufleistung	65150 km	Innenfarbe	Schwarz
Leistung	70 kW (95 PS)	Innenausstattung	Stoff
Kraftstoffart	Benzin		
Getriebe	Schaltgetriebe		

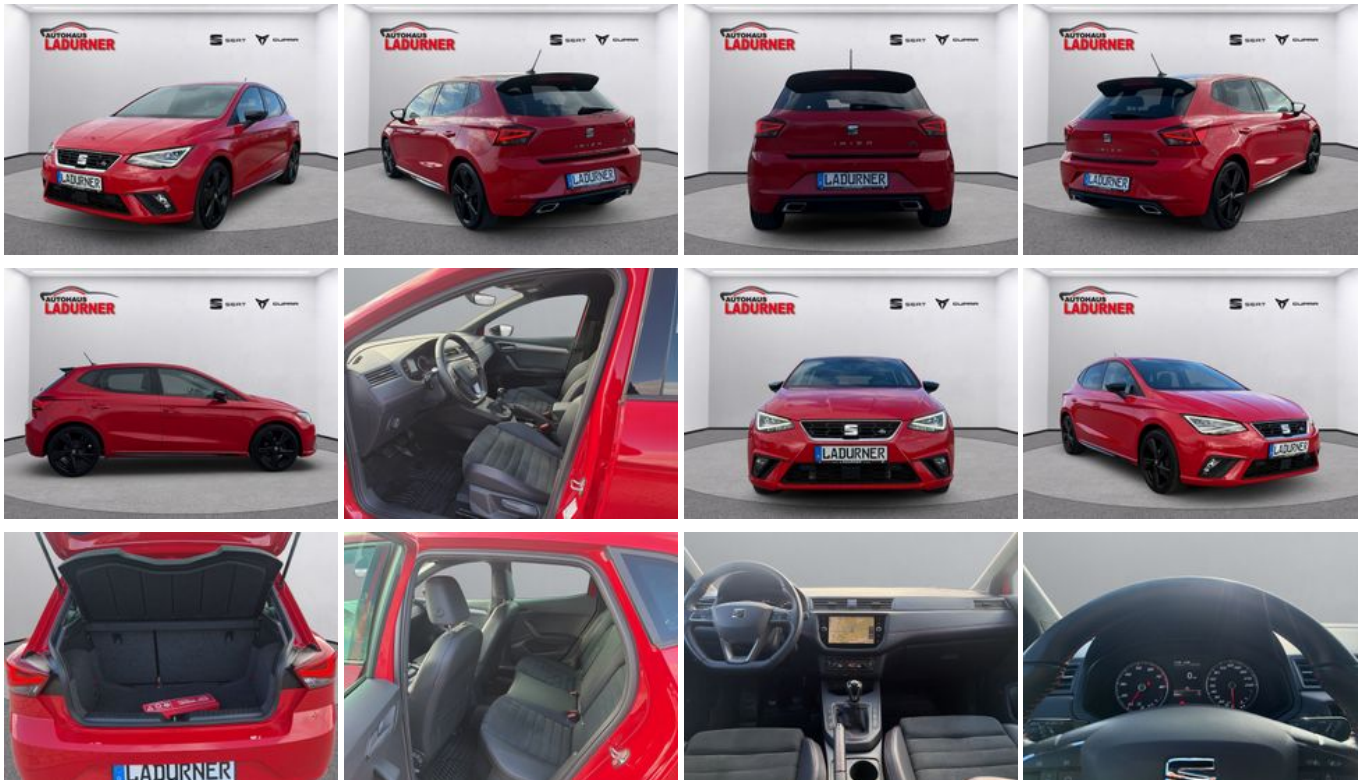
Verkaufsberater
 Marc Hauser
 07721-40239-12
 hauser@autohaus-
 ladurner.de

Verkaufsberater
 Joachim Wollenzien
 07721-40239-13
 wollenzien@autohaus-
 ladurner.de

Umwelt und Normen

Fahrzeugausstattung

2-Zonen-Klimaautomatik	ABS
Abgedunkelte Scheiben	Abstandswarner
Abstandswarner	Ambiente-Beleuchtung
Android Auto	Apple CarPlay
Berganfahrassistent	Bluetooth
Bordcomputer	CD-Spieler
ESP	Elektr. Fensterheber
Elektr. Seitenspiegel	Elektr. Seitenspiegel anklappbar
Elektr. Wegfahrsperre	Freisprecheinrichtung
Garantie	Geschwindigkeitsbegrenzer
HU neu	Induktionsladen für Smartphones
Innenspiegel autom. abblendend	Inspektion neu
Isofix	Lederlenkrad
Leichtmetallfelgen	Lichtsensor
Multifunktionslenkrad	Müdigkeitswarner
Navigationssystem	Nebelscheinwerfer
Nichtraucher-Fahrzeug	Notbremsassistent
Regensensor	Reifendruckkontrolle
Scheckheftgepflegt	Servolenkung
Sitzheizung	Sommerreifen
Soundsystem	Sportfahrwerk
Sportsitze	Sprachsteuerung
Start/Stop-Automatik	Touchscreen
Traktionskontrolle	USB
WLAN / Wifi Hotspot	Winterpaket
Zentralverriegelung	



* Ehemaliger Neupreis (Unverbindliche Preisempfehlung des Herstellers am Tag der Erstzulassung)

** Die angegebenen Verbrauchs- und Emissionswerte wurden nach den gesetzlich vorgeschriebenen Messverfahren ermittelt. Am 1. Januar 2022 hat der WLTP-Prüfzyklus den NEFZ-Prüfzyklus vollständig ersetzt, sodass für nach diesem Datum neu typgenehmigte Fahrzeuge keine NEFZ-Werte vorliegen. Weitere Informationen zum offiziellen Kraftstoffverbrauch und den offiziellen spezifischen CO₂-Emissionen neuer Personenkraftwagen können dem "Leitfaden über den Kraftstoffverbrauch, die CO₂-Emission und den Stromverbrauch neuer Personenkraftwagen" entnommen werden, der an allen Verkaufsstellen, bei der Deutsche Automobil Treuhand GmbH (DAT), Hellmuth-Hirth-Straße 1, 73760 Ostfildern-Scharnhausen, und unter <https://www.dat.de/co2/> unentgeltlich erhältlich ist.

Weitere Informationen zum Fahrzeug und Finanzierung finden Sie auf unserer Homepage

