

Seat Ibiza FR 1.0 *NAVI+LED-SCHEINWERFER+PDC+Hinten*



Unser Angebotspreis:

15.630,-€

13.134,- € netto

19 % MwSt ausweisbar

Fahrzeugnummer 172

Schnellinformationen

Fahrzeugart	Gebrauchtfahrzeug	Klasse	Ibiza
Kategorie	Kleinwagen	Hubraum	999 cm ³
Erstzulassung	01/2022	Außenfarbe	Rot
Laufleistung	56700 km	Innenfarbe	Schwarz
Leistung	70 kW (95 PS)	Innenausstattung	Stoff
Kraftstoffart	Benzin		
Getriebe	Schaltgetriebe		



Verkaufsberater Neu- und Gebrauchtwagen

Bernd Braun

+49 7461 96685-14

braun@autohaus-ladurner.de



Verkaufsberater Neu- und Gebrauchtwagen

Manuel Matic

+49 07461-96685-13

matic@autohaus-ladurner.de



Verkauf Neu- & Gebrauchtwagen

Michael Seminar

+49 7461 96685-12

seminara@autohaus-ladurner.de



Verkaufsberater Neu- und Gebrauchtwagen Toyota

Silvio Waimer

+49 7461 96685-11

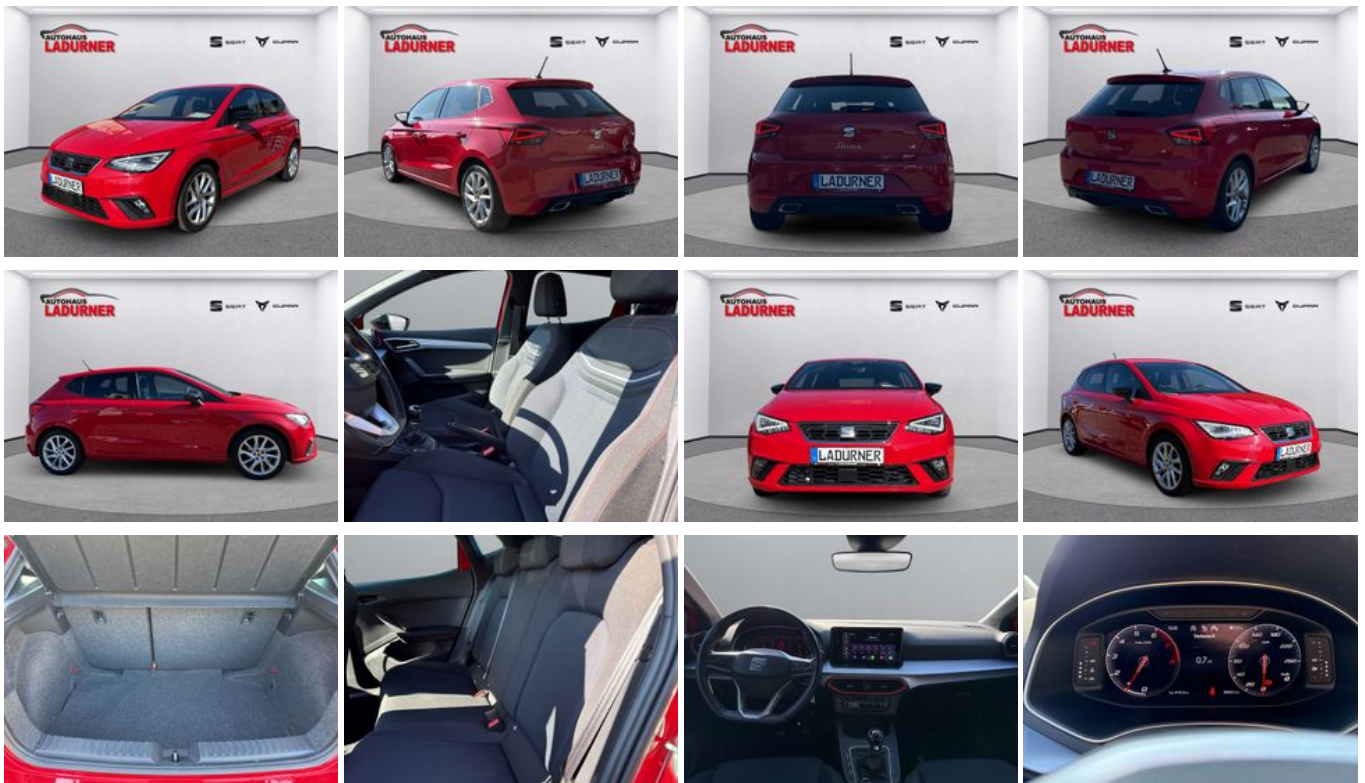
waimer@autohaus-ladurner.de

Umwelt und Normen

Energieverbrauch (kombiniert) in l/100 km:	5,6
CO ₂ -Emissionen (kombiniert) in g/km:	128,0
CO ₂ -Klasse:	D

Fahrzeugausstattung

2-Zonen-Klimaautomatik	ABS
Abgedunkelte Scheiben	Abstandswarner
Abstandswarner	Ambiente-Beleuchtung
Android Auto	Apple CarPlay
Berganfahrassistent	Bluetooth
Bordcomputer	ESP
Elektr. Fensterheber	Elektr. Seitenspiegel
Elektr. Seitenspiegel anklappbar	Elektr. Wegfahrsperre
Freisprecheinrichtung	Garantie
Geschwindigkeitsbegrenzer	HU neu
Innenspiegel autom. abblendend	Inspektion neu
Isofix	Lederlenkrad
Leichtmetallfelgen	Lichtsensor
Multifunktionslenkrad	Musikstreaming integriert
Müdigkeitswarner	Navigationssystem
Navigationsvorbereitung	Nebelscheinwerfer
Nichtraucher-Fahrzeug	Notbremsassistent
Notrufsystem	Partikelfilter
Regensensor	Reifendruckkontrolle
Scheckheftgepflegt	Servolenkung
Sommerreifen	Sportfahrwerk
Sportpaket	Sportsitze
Sprachsteuerung	Spurhalteassistent
Start/Stop-Automatik	Touchscreen
Traktionskontrolle	USB
Volldigitales Kombiinstrument	WLAN / Wifi Hotspot
Zentralverriegelung	



* Ehemaliger Neupreis (Unverbindliche Preisempfehlung des Herstellers am Tag der Erstzulassung)

** Die angegebenen Verbrauchs- und Emissionswerte wurden nach den gesetzlich vorgeschriebenen Messverfahren ermittelt. Am 1. Januar 2022 hat der WLTP-Prüfzyklus den NEFZ-Prüfzyklus vollständig ersetzt, sodass für nach diesem Datum neu typgenehmigte Fahrzeuge keine NEFZ-Werte vorliegen. Weitere Informationen zum offiziellen Kraftstoffverbrauch und den offiziellen spezifischen CO₂-Emissionen neuer Personenkraftwagen können dem "Leitfaden über den Kraftstoffverbrauch, die CO₂-Emission und den Stromverbrauch neuer Personenkraftwagen" entnommen werden, der an allen Verkaufsstellen, bei der Deutsche Automobil Treuhand GmbH (DAT), Hellmuth-Hirth-Straße 1, 73760 Ostfildern-Scharnhausen, und unter <https://www.dat.de/co2/> unentgeltlich erhältlich ist.

Weitere Informationen zum Fahrzeug und Finanzierung finden Sie auf unserer Homepage

