

Seat Arona FR 1,0 TSI DSG *NAVI+ACC+LED+KESSEY*219€ mt



Ehem. Neupreis*

37.110,-€

Ihre Ersparnis

31 %

Unser Angebotspreis:

25.430,-€

21.370,- € netto

19 % MwSt ausweisbar

Fahrzeugnummer 063

Finanzierungsbeispiel* für diesen Seat Arona

Unser Kaufpreis 25.430,00 €
Vertragslaufzeit 48 Monate
Anzahlung 990,00 €
Netto-Darlehensbetrag 24.440,00 €
Sollzinssatz (fest) p.a. 4,88 %
Effektiver Jahreszins 6,99 %
Gesamtdarlehensbetrag 28.700,00 €
Schlussrate 18.188,00 €

48 mtl. Raten a
219,- €

*Ein Angebot über Bank11 für Privatkunden und Handel GmbH, Hammer Landstraße 91, 41460 Neuss, für die Autohaus Ladurner GmbH in Villingen-Schwenningen als unabhängiger Vermittler tätig ist. Bonität vorausgesetzt. Die Angaben entsprechen zugewandt dem 2/3 Beispiel nach § 9 Abs. 3HrG.

Schnellinformationen

Fahrzeugart	Jahreswagen	Klasse	Arona
Kategorie	SUV/Geländewagen/Pickup	Hubraum	999 cm ³
Erstzulassung	07/2025	Außenfarbe	Grau
Laufleistung	17500 km	Innenfarbe	Schwarz
Leistung	85 kW (116 PS)	Innenausstattung	Stoff
Kraftstoffart	Benzin		
Getriebe	Automatik		



Verkaufsberater Neu- und
Gebrauchtwagen

Manuel Matic

+49 07461-96685-13

matic@autohaus-ladurner.de



Verkaufsberater Neu- und
Gebrauchtwagen

Bernd Braun

+49 7461 96685-14

braun@autohaus-ladurner.de



Verkaufsberater Neu- und Ge-
brauchtwagen Toyota

Silvio Waimer

+49 7461 96685-11

waimer@autohaus-ladurner.de



Verkauf Neu- &
Gebrauchtwagen

Michael Seminara

+49 7461 96685-12

seminara@autohaus-ladurner.de

Umwelt und Normen

Energieverbrauch (kombiniert) in l/100 km:

5,9

CO₂-Emissionen (kombiniert) in g/km:

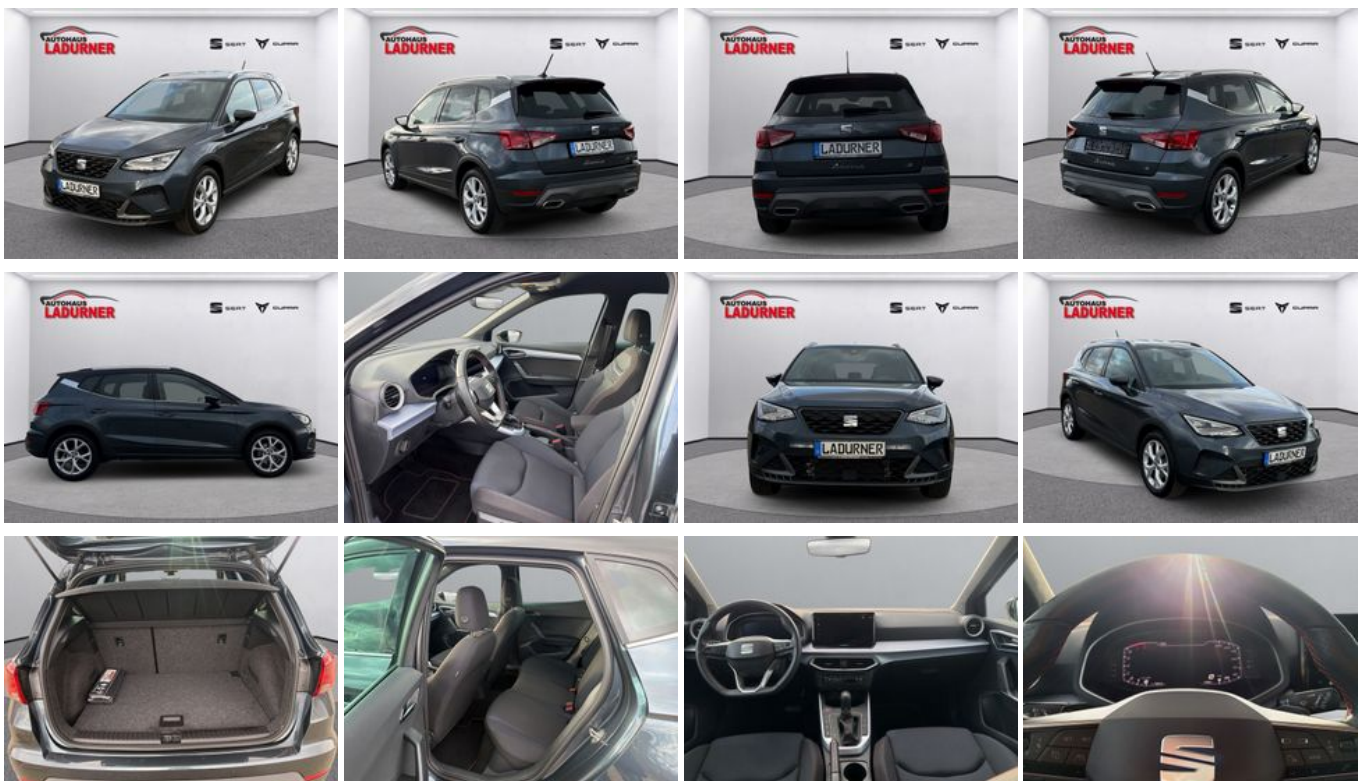
133,0

CO₂-Klasse:

D

Fahrzeugausstattung

2-Zonen-Klimaautomatik	ABS
Abgedunkelte Scheiben	Abstandswarner
Abstandswarner	Ambiente-Beleuchtung
Android Auto	Apple CarPlay
Armlehne	Berganfahrassistent
Bluetooth	Bordcomputer
Dachreling	ESP
Elektr. Fensterheber	Elektr. Seitenspiegel
Elektr. Seitenspiegel anklappbar	Elektr. Wegfahrsperrung
Fernlichtassistent	Freisprecheinrichtung
Garantie	Geschwindigkeitsbegrenzer
Induktionsladen für Smartphones	Innenspiegel autom. abblendend
Isofix	Lederlenkrad
Leichtmetallfelgen	Lichtsensor
Metallic	Multifunktionslenkrad
Musikstreaming integriert	Müdigkeitswarner
Navigationssystem	Nichtraucher-Fahrzeug
Notbremsassistent	Notrufsystem
Regensensor	Reifendruckkontrolle
Schaltwippen	Scheckheftgepflegt
Schlüssellose Zentralverriegelung (Keyless)	Servolenkung
Sitzheizung	Sommerreifen
Sportfahrwerk	Sportpaket
Sportsitze	Sprachsteuerung
Spurhalteassistent	Start/Stop-Automatik
Touchscreen	Traktionskontrolle
USB	Verkehrszeichenerkennung
Volldigitales Kombiinstrument	WLAN / Wifi Hotspot
Winterpaket	Zentralverriegelung



* Ehemaliger Neupreis (Unverbindliche Preisempfehlung des Herstellers am Tag der Erstzulassung)

** Die angegebenen Verbrauchs- und Emissionswerte wurden nach den gesetzlich vorgeschriebenen Messverfahren ermittelt. Am 1. Januar 2022 hat der WLTP-Prüfzyklus den NEFZ-Prüfzyklus vollständig ersetzt, sodass für nach diesem Datum neu typgenehmigte Fahrzeuge keine NEFZ-Werte vorliegen. Weitere Informationen zum offiziellen Kraftstoffverbrauch und den offiziellen spezifischen CO₂-Emissionen neuer Personenkraftwagen können dem "Leitfaden über den Kraftstoffverbrauch, die CO₂-Emission und den Stromverbrauch neuer Personenkraftwagen" entnommen werden, der an allen Verkaufsstellen, bei der Deutsche Automobil Treuhand GmbH (DAT), Hellmuth-Hirth-Straße 1, 73760 Ostfildern-Scharnhausen, und unter <https://www.dat.de/co2/> unentgeltlich erhältlich ist.

Weitere Informationen zum Fahrzeug und Finanzierung finden Sie auf unserer Homepage

