

## Cupra Formentor 1.5 TSI DSG \*AHK/Navi/VirtCock/LED/ACC



Unser Angebotspreis:

**27.530,-€**

23.134,- € netto

19 % MwSt ausweisbar

Fahrzeugnummer 266-DA

### Schnellinformationen

Fahrzeugart	Gebrauchtfahrzeug	Klasse	Formentor
Kategorie	SUV/Geländewagen/Pickup	Hubraum	1498 cm <sup>3</sup>
Erstzulassung	04/2023	Außenfarbe	Weiß
Laufleistung	51300 km	Innenfarbe	Schwarz
Leistung	110 kW (150 PS)	Innenausstattung	Stoff
Kraftstoffart	Benzin		
Getriebe	Automatik		



Verkaufsberater Neu- und Gebrauchtwagen Toyota  
Silvio Waimer  
+49 7461 96685-11  
waimer@autohaus-ladurner.de



Verkaufsberater Neu- und Gebrauchtwagen  
Manuel Matic  
+49 07461-96685-13  
matic@autohaus-ladurner.de



Verkauf Neu- & Gebrauchtwagen  
Michael Seminar  
+49 7461 96685-12  
seminara@autohaus-ladurner.de



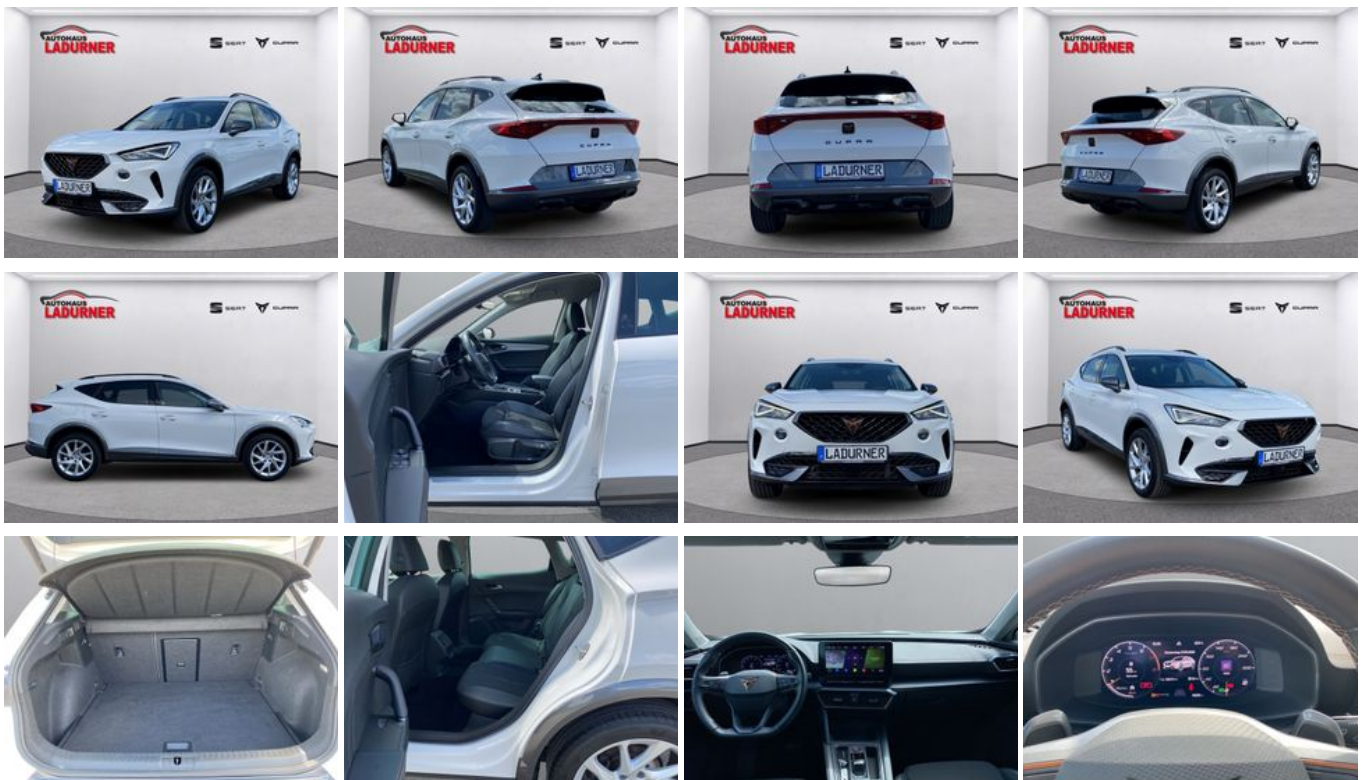
Verkaufsberater Neu- und Gebrauchtwagen  
Bernd Braun  
+49 7461 96685-14  
braun@autohaus-ladurner.de

### Umwelt und Normen

Energieverbrauch (kombiniert) in l/100 km:	7,1
CO <sub>2</sub> -Emissionen (kombiniert) in g/km:	160,0
CO <sub>2</sub> -Klasse:	F

## Fahrzeugausstattung

3-Zonen-Klimaautomatik	ABS
Abgedunkelte Scheiben	Abstandswarner
Abstandswarner	Android Auto
Anhängerkupplung	Apple CarPlay
Armlehne	Beheizbares Lenkrad
Bluetooth	Bordcomputer
Dachreling	ESP
Elektr. Fensterheber	Elektr. Heckklappe
Elektr. Seitenspiegel	Elektr. Seitenspiegel anklappbar
Elektr. Wegfahrsperrung	Fernlichtassistent
Freisprecheinrichtung	Garantie
HU neu	Innenspiegel autom. abblendend
Inspektion neu	Isofix
Lederlenkrad	Leichtmetallfelgen
Lichtsensoren	Lordosenstütze
Multifunktionslenkrad	Musikstreaming integriert
Müdigkeitswarner	Navigationssystem
Navigationsvorbereitung	Nebelscheinwerfer
Nichtraucher-Fahrzeug	Notbremsassistent
Notrufsystem	Regensensor
Reifendruckkontrolle	Schaltwippen
Scheckheftgepflegt	Schlüssellose Zentralverriegelung (Keyless)
Servolenkung	Sitzheizung
Skisack	Sommerreifen
Sportfahrwerk	Sportsitze
Sprachsteuerung	Spurhalteassistent
Start/Stop-Automatik	Touchscreen
Traktionskontrolle	USB
Volldigitales Kombiinstrument	Winterpaket
Zentralverriegelung	



\* Ehemaliger Neupreis (Unverbindliche Preisempfehlung des Herstellers am Tag der Erstzulassung)

\*\* Die angegebenen Verbrauchs- und Emissionswerte wurden nach den gesetzlich vorgeschriebenen Messverfahren ermittelt. Am 1. Januar 2022 hat der WLTP-Prüfzyklus den NEFZ-Prüfzyklus vollständig ersetzt, sodass für nach diesem Datum neu typgenehmigte Fahrzeuge keine NEFZ-Werte vorliegen. Weitere Informationen zum offiziellen Kraftstoffverbrauch und den offiziellen spezifischen CO<sub>2</sub>-Emissionen neuer Personenkraftwagen können dem "Leitfaden über den Kraftstoffverbrauch, die CO<sub>2</sub>-Emission und den Stromverbrauch neuer Personenkraftwagen" entnommen werden, der an allen Verkaufsstellen, bei der Deutsche Automobil Treuhand GmbH (DAT), Hellmuth-Hirth-Straße 1, 73760 Ostfildern-Scharnhausen, und unter <https://www.dat.de/co2/> unentgeltlich erhältlich ist.

**Weitere Informationen zum Fahrzeug und Finanzierung finden Sie auf unserer Homepage**

