

Cupra Formentor VZ 1.4 e-HYBRID *NAVI+Kessy+ACC*DAB*



**Finanzierungsbeispiel*
 für diesen Cupra
 Formentor**

Unser Kaufpreis	24.730,00 €
Vertragslaufzeit	48 Monate
Anzahlung	5.000,00 €
Netto-Darlehensbetrag	21.093,00 €
Sollzinssatz (fest) p.a.	5,83 %
Effektiver Jahreszins	5,99 %
Gesamtdarlehensbetrag	25.490,00 €
Schlussrate	15.706,00 €

**48 mtl. Raten a
 204,- €**

* Ein Angebot über Bank 11 für Privatkunden und Handel GmbH, Hammel Landstraße 91, 41465 Neuss, für die Autohaus Ladurner GmbH - Wülfgang-Schwamminger als eingehendende Vermittler tätig ist, Bonifatius vorzulesen. Die Angaben entsprechen zugleich dem ZB Beispiel nach § 6a Abs. 2 Nr. 10.

Unser Angebotspreis:

24.730,-€

20.782,- € netto

19 % MwSt ausweisbar

Fahrzeugnummer 041

Schnellinformationen

Fahrzeugart	Gebrauchtfahrzeug	Klasse	Formentor
Kategorie	SUV/Geländewagen/Pic kup	Hubraum	1395 cm ³
Erstzulassung	12/2021	Außenfarbe	Schwarz
Laufleistung	62950 km	Innenfarbe	Schwarz
Leistung	180 kW (245 PS)	Innenausstattung	Stoff
Kraftstoffart	Hybrid (Benzin/Elektro)	Plug-in-Hybrid	Ja
Getriebe	Automatik		

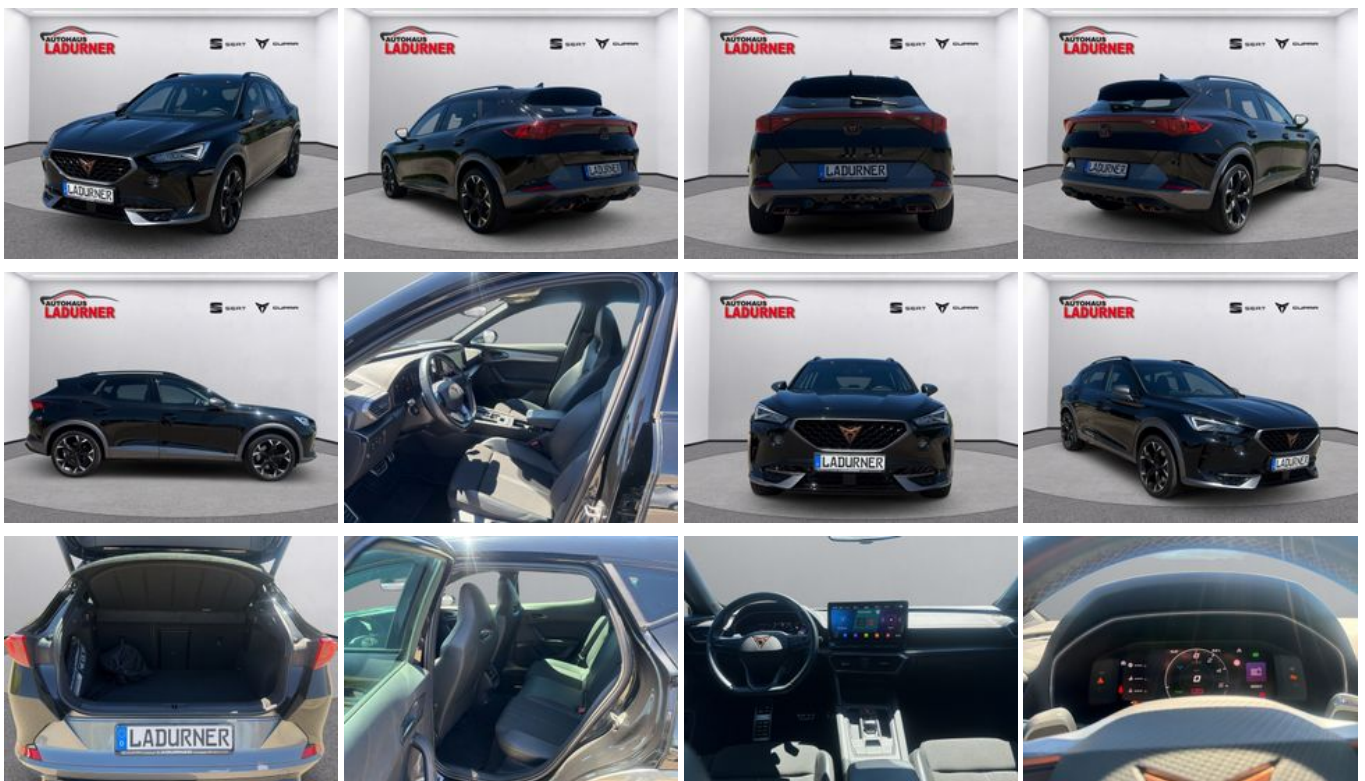
Verkaufsberater
 Marc Hauser
 07721-40239-12
 hauser@autohaus-
 ladurner.de

Verkaufsberater
 Joachim Wollenzien
 07721-40239-13
 wollenzien@autohaus-
 ladurner.de

Umwelt und Normen

Fahrzeugausstattung

3-Zonen-Klimaautomatik	ABS
Abgedunkelte Scheiben	Abstandswarner
Abstandswarner	Adaptives Fahrwerk
Android Auto	Apple CarPlay
Armlehne	Beheizbares Lenkrad
Bluetooth	Bordcomputer
Dachreling	ESP
Elektr. Fensterheber	Elektr. Heckklappe
Elektr. Seitenspiegel	Elektr. Seitenspiegel anklappbar
Elektr. Wegfahrsperr	Fernlichtassistent
Freisprecheinrichtung	Garantie
Geschwindigkeitsbegrenzer	Induktionsladen für Smartphones
Innenspiegel autom. abblendend	Isofix
Lederlenkrad	Leichtmetallfelgen
Lichtsens	Lordosenstütze
Metallic	Multifunktionslenkrad
Musikstreaming integriert	Müdigkeitswarner
Navigationssystem	Navigationsvorbereitung
Nebelscheinwerfer	Notbremsassistent
Notrufsystem	Plug-in-Hybrid
Regensens	Reifendruckkontrolle
Schaltwippen	Schlüssellose Zentralverriegelung (Keyless)
Servolenkung	Sitzheizung
Sportsitze	Sprachsteuerung
Spurhalteassistent	Start/Stop-Automatik
Totwinkel-Assistent	Touchscreen
Traktionskontrolle	USB
Verkehrszeichenerkennung	Volldigitales Kombiinstrument
Winterpaket	Zentralverriegelung



* Ehemaliger Neupreis (Unverbindliche Preisempfehlung des Herstellers am Tag der Erstzulassung)

** Die angegebenen Verbrauchs- und Emissionswerte wurden nach den gesetzlich vorgeschriebenen Messverfahren ermittelt. Am 1. Januar 2022 hat der WLTP-Prüfzyklus den NEFZ-Prüfzyklus vollständig ersetzt, sodass für nach diesem Datum neu typgenehmigte Fahrzeuge keine NEFZ-Werte vorliegen. Weitere Informationen zum offiziellen Kraftstoffverbrauch und den offiziellen spezifischen CO₂-Emissionen neuer Personenkraftwagen können dem "Leitfaden über den Kraftstoffverbrauch, die CO₂-Emission und den Stromverbrauch neuer Personenkraftwagen" entnommen werden, der an allen Verkaufsstellen, bei der Deutsche Automobil Treuhand GmbH (DAT), Hellmuth-Hirth-Straße 1, 73760 Ostfildern-Scharnhausen, und unter <https://www.dat.de/co2/> unentgeltlich erhältlich ist.

Weitere Informationen zum Fahrzeug und Finanzierung finden Sie auf unserer Homepage

