

Seat Ibiza Beats 1,0 TSI 116 PS *LED+NAVI+KAM+SHZ+PDC



Unser Angebotspreis:

14.490,-€

12.176,- € netto

19 % MwSt ausweisbar

Fahrzeugnummer 271-DA

Schnellinformationen

Fahrzeugart	Gebrauchtfahrzeug	Klasse	Ibiza
Kategorie	Kleinwagen	Hubraum	999 cm ³
Erstzulassung	02/2019	Außenfarbe	Grau
Laufleistung	66100 km	Innenfarbe	Grau
Leistung	85 kW (116 PS)	Innenausstattung	Teilleder
Kraftstoffart	Benzin		
Getriebe	Schaltgetriebe		



Verkauf Neu- & Gebrauchtwagen
 Michael Seminara
 +49 7461 96685-12
 seminara@autohaus-ladurner.de



Verkaufsberater Neu- und Gebrauchtwagen
 Manuel Matic
 +49 07461-96685-13
 matic@autohaus-ladurner.de



Verkaufsberater Neu- und Gebrauchtwagen
 Bernd Braun
 +49 7461 96685-14
 braun@autohaus-ladurner.de



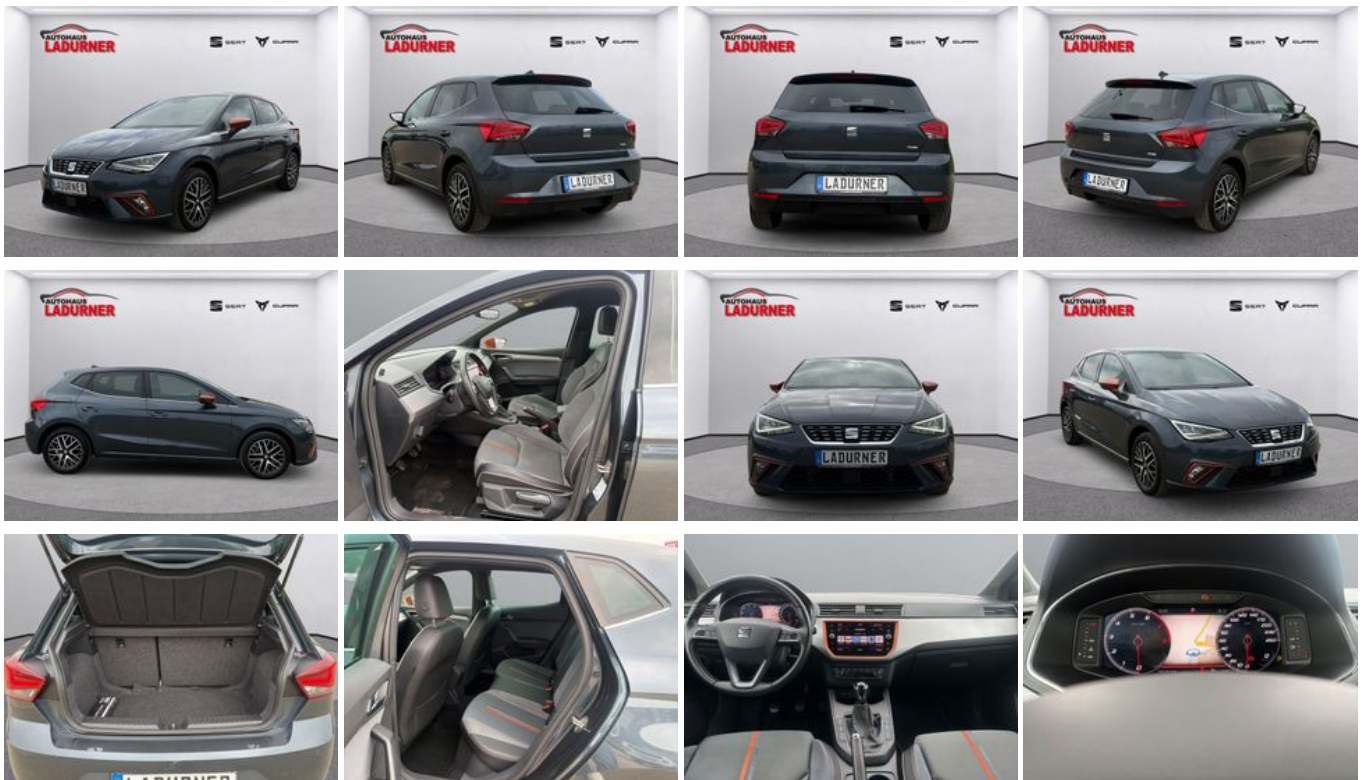
Verkaufsberater Neu- und Gebrauchtwagen Toyota
 Silvio Waimer
 +49 7461 96685-11
 waimer@autohaus-ladurner.de

Umwelt und Normen

Energieverbrauch (kombiniert) in l/100 km:	5,2
CO ₂ -Emissionen (kombiniert) in g/km:	113,0
CO ₂ -Klasse:	C

Fahrzeugausstattung

2-Zonen-Klimaautomatik	ABS
Abgedunkelte Scheiben	Abstandswarner
Abstandswarner	Allwetterreifen
Android Auto	Apple CarPlay
Armlehne	Berganfahrassistent
Bluetooth	Bordcomputer
CD-Spieler	ESP
Elektr. Fensterheber	Elektr. Seitenspiegel
Elektr. Seitenspiegel anklappbar	Elektr. Wegfahrsperre
Freisprecheinrichtung	Garantie
Geschwindigkeitsbegrenzer	HU neu
Induktionsladen für Smartphones	Innenspiegel autom. abblendend
Inspektion neu	Isofix
Lederlenkrad	Leichtmetallfelgen
Lichtsensoren	Metallic
Multifunktionslenkrad	Musikstreaming integriert
Müdigkeitswarner	Navigationssystem
Nebelscheinwerfer	Nichtraucher-Fahrzeug
Notbremsassistent	Partikelfilter
Regensensor	Reifendruckkontrolle
Scheckheftgepflegt	Servolenkung
Sitzheizung	Soundsystem
Sportpaket	Sportsitze
Sprachsteuerung	Start/Stop-Automatik
Touchscreen	Traktionskontrolle
USB	Volldigitales Kombiinstrument
WLAN / Wifi Hotspot	Winterpaket
Zentralverriegelung	



* Ehemaliger Neupreis (Unverbindliche Preisempfehlung des Herstellers am Tag der Erstzulassung)

** Die angegebenen Verbrauchs- und Emissionswerte wurden nach den gesetzlich vorgeschriebenen Messverfahren ermittelt. Am 1. Januar 2022 hat der WLTP-Prüfzyklus den NEFZ-Prüfzyklus vollständig ersetzt, sodass für nach diesem Datum neu typgenehmigte Fahrzeuge keine NEFZ-Werte vorliegen. Weitere Informationen zum offiziellen Kraftstoffverbrauch und den offiziellen spezifischen CO₂-Emissionen neuer Personenkraftwagen können dem "Leitfaden über den Kraftstoffverbrauch, die CO₂-Emission und den Stromverbrauch neuer Personenkraftwagen" entnommen werden, der an allen Verkaufsstellen, bei der Deutsche Automobil Treuhand GmbH (DAT), Hellmuth-Hirth-Straße 1, 73760 Ostfildern-Scharnhausen, und unter <https://www.dat.de/co2/> unentgeltlich erhältlich ist.

Weitere Informationen zum Fahrzeug und Finanzierung finden Sie auf unserer Homepage

