

Nissan Qashqai Acenta*Navi+Mehrzonenklima+DAB+SHZ+Spurh



Unser Angebotspreis:

9.830,-€

Differenzbesteuer gemäß §25a UStG

Fahrzeugnummer 134

Schnellinformationen

Fahrzeugart	Gebrauchtfahrzeug	Klasse	Qashqai
Kategorie	SUV/Geländewagen/Pickup	Hubraum	0 cm ³
Erstzulassung	09/2015	Außenfarbe	Schwarz
Laufleistung	75800 km	Innenfarbe	Schwarz
Leistung	85 kW (116 PS)	Innenausstattung	Stoff
Kraftstoffart	Benzin		
Getriebe	Schaltgetriebe		



Verkauf Neu- & Gebrauchtwagen
 Michael Seminara
 +49 7461 96685-12
 seminara@autohaus-ladurner.de



Verkaufsberater Neu- und Gebrauchtwagen
 Manuel Matic
 +49 07461-96685-13
 matic@autohaus-ladurner.de



Verkaufsberater Neu- und Gebrauchtwagen
 Bernd Braun
 +49 7461 96685-14
 braun@autohaus-ladurner.de

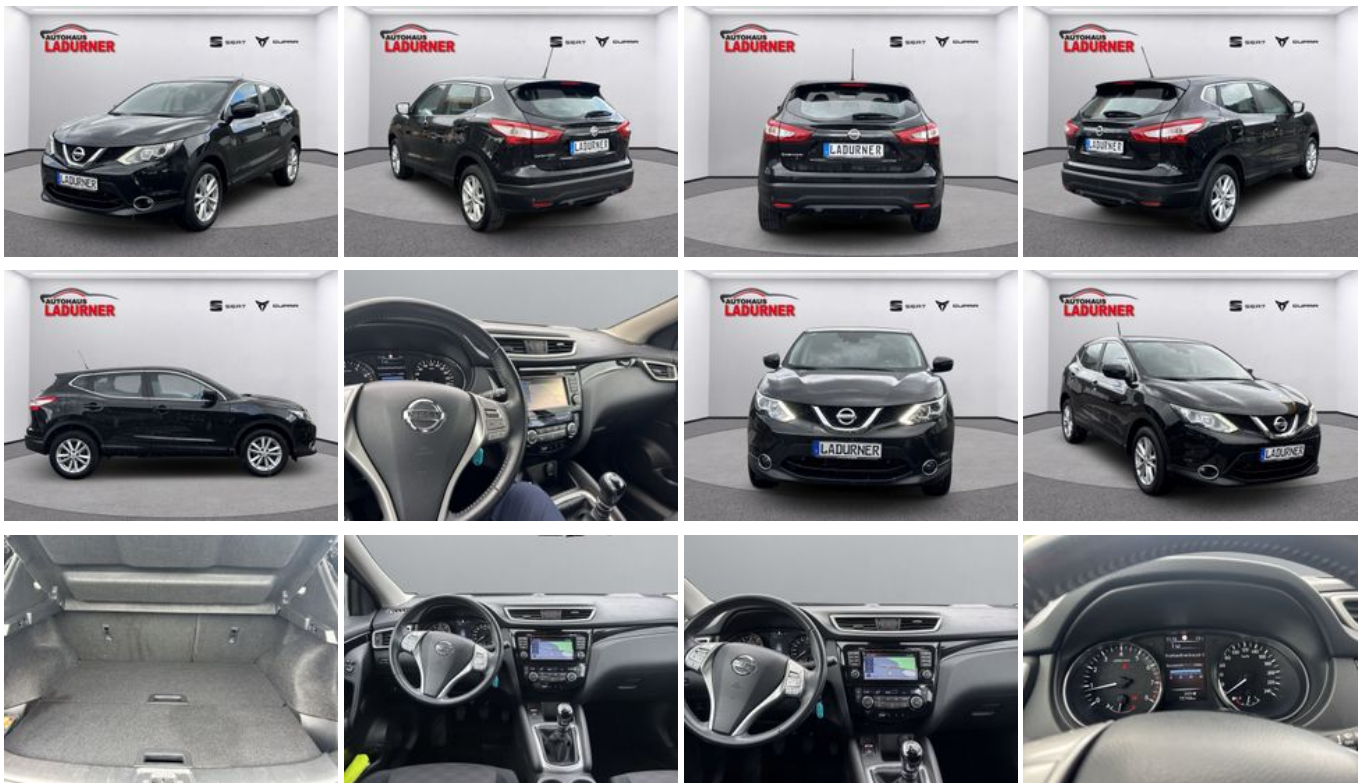


Verkaufsberater Neu- und Gebrauchtwagen Toyota
 Silvio Waimer
 +49 7461 96685-11
 waimer@autohaus-ladurner.de

Umwelt und Normen

Fahrzeugausstattung

2-Zonen-Klimaautomatik	ABS
Abstandswarner	Abstandswarner
Ambiente-Beleuchtung	Armlehne
Berganfahrassistent	Bluetooth
Bordcomputer	CD-Spieler
ESP	Elektr. Fensterheber
Elektr. Seitenspiegel	Elektr. Seitenspiegel anklappbar
Elektr. Wegfahrsperr	Fernlichtassistent
Freisprecheinrichtung	Garantie
Geschwindigkeitsbegrenzer	Innenspiegel autom. abblendend
Isofix	Lederlenkrad
Leichtmetallfelgen	Lichtsensor
Lordosenstütze	Metallic
Multifunktionslenkrad	Navigationsystem
Nebelscheinwerfer	Notbremsassistent
Regensensor	Reifendruckkontrolle
Servolenkung	Sitzheizung
Spurhalteassistent	Start/Stop-Automatik
Touchscreen	Traktionskontrolle
USB	Verkehrszeichenerkennung
Zentralverriegelung	



* Ehemaliger Neupreis (Unverbindliche Preisempfehlung des Herstellers am Tag der Erstzulassung)

** Die angegebenen Verbrauchs- und Emissionswerte wurden nach den gesetzlich vorgeschriebenen Messverfahren ermittelt. Am 1. Januar 2022 hat der WLTP-Prüfzyklus den NEFZ-Prüfzyklus vollständig ersetzt, sodass für nach diesem Datum neu typgenehmigte Fahrzeuge keine NEFZ-Werte vorliegen. Weitere Informationen zum offiziellen Kraftstoffverbrauch und den offiziellen spezifischen CO₂-Emissionen neuer Personenkraftwagen können dem "Leitfaden über den Kraftstoffverbrauch, die CO₂-Emission und den Stromverbrauch neuer Personenkraftwagen" entnommen werden, der an allen Verkaufsstellen, bei der Deutsche Automobil Treuhand GmbH (DAT), Hellmuth-Hirth-Straße 1, 73760 Ostfildern-Scharnhausen, und unter <https://www.dat.de/co2/> unentgeltlich erhältlich ist.

Weitere Informationen zum Fahrzeug und Finanzierung finden Sie auf unserer Homepage

